



長野労働局
29-25
平成29年8月1日

担当	職業安定部職業安定課
	課長 中村 広文
	課長補佐 中沢 忠雄
	職業紹介主任 小池 太一
	電話 026-226-0865 FAX 026-226-0157

平成29年3月高校卒業者の求人・求職・就職状況（平成29年6月末現在）
～就職率は99.9%となり前年同水準～

長野労働局（局長 ^{いしだ しげお}石田 茂雄）は、平成29年3月の高校新卒者の求人・求職・就職の状況（平成29年6月末現在）を取りまとめました。その概要は次のとおりです。

- **求人数は 5,758人で、前年同期に比べ 337人(6.2%)増加(表1)**
 - ・ 産業別にみると、前年同期比で卸売業、小売業が24.8%、複合サービス事業が10.2%、増加しました(表2)。
 - ・ 職業別にみると、前年同期比で販売が29.1%、事務が11.1%、増加しました(同)。
 - ・ 規模別にみると、前年同期比で「300～499人」が17.4%、「1000人以上」が15.2%、「100～299人」が14.2%、それぞれ増加し、「500～999」が5.7%減少しました。(同)。
 - **求職者数は3,240人で、前年同期に比べ 46人(1.4%)増加(表1)**
 - **求人倍率は1.78倍となり、前年同期を 0.08ポイント上回る(同)**
 - **就職者数は3,239人で、前年同期に比べ 46人(1.4%)増加(同)**
 - **就職率は99.9%で、前年同期と同水準(同)**
- **未就職卒業者1人については、引続き学卒ジョブサポーターによるきめ細かな個別支援（職業相談、求人開拓、求人情報・職業訓練などの情報提供等）を実施します。**

(表1) 平成29年3月新規高等学校卒業者の卒業年次別・ブロック別 求人・求職・就職の状況

平成29年6月末日現在(最終)

長野労働局職業安定部

		① 求人数		② 求職者数(人)				③ 就職者数(人)				④ 求人倍率		⑤ 就職率	
		(人)	前年比(%)	計	男	女	前年比(%)	計	男	女	前年比(%)	①/②(倍)	前年比(ポイント)	③/②(%)	前年比(ポイント)
卒業年次	24.3	3,170	4.8	2,687	1,675	1,012	7.4	2,676	1,669	1,007	7.7	1.18	▲ 0.03	99.6	0.3
	25.3	3,671	15.8	2,954	1,767	1,187	9.9	2,943	1,763	1,180	10.0	1.24	0.06	99.6	0.0
	26.3	4,037	10.0	3,120	1,897	1,223	5.6	3,115	1,895	1,220	5.8	1.29	0.05	99.8	0.2
	27.3	4,847	20.1	3,190	1,939	1,251	2.2	3,185	1,934	1,251	2.2	1.52	0.23	99.8	0.0
	28.3	5,421	11.8	3,194	1,982	1,212	0.1	3,193	1,982	1,211	0.3	1.70	0.18	99.9	0.1
	29.3	5,758	6.2	3,240	1,969	1,271	1.4	3,239	1,969	1,270	1.4	1.78	0.08	99.9	0.0
ブロック別	北信	1,873	4.3	838	520	318	▲ 4.0	838	520	318	▲ 4.0	2.24	0.18	100.0	0.0
	東信	940	2.0	549	309	240	1.3	548	309	239	1.1	1.71	0.01	99.8	▲ 0.2
	中信	1,133	11.2	732	455	277	▲ 0.3	732	455	277	▲ 0.3	1.55	0.16	100.0	0.0
	南信	1,812	7.5	1,121	685	436	7.3	1,121	685	436	7.4	1.62	0.01	100.0	0.1

(注) 求人数は、県内企業からの求人分のみ。

(表2)新規高等学校卒業者の産業・職業・規模別 求人・就職の状況

平成29年6月末(最終)

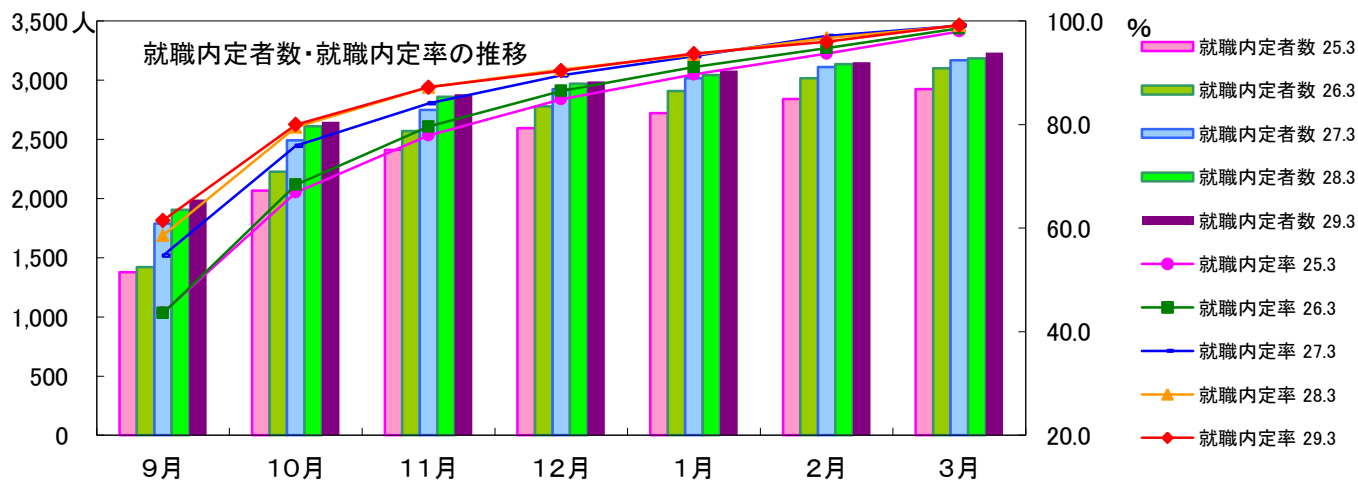
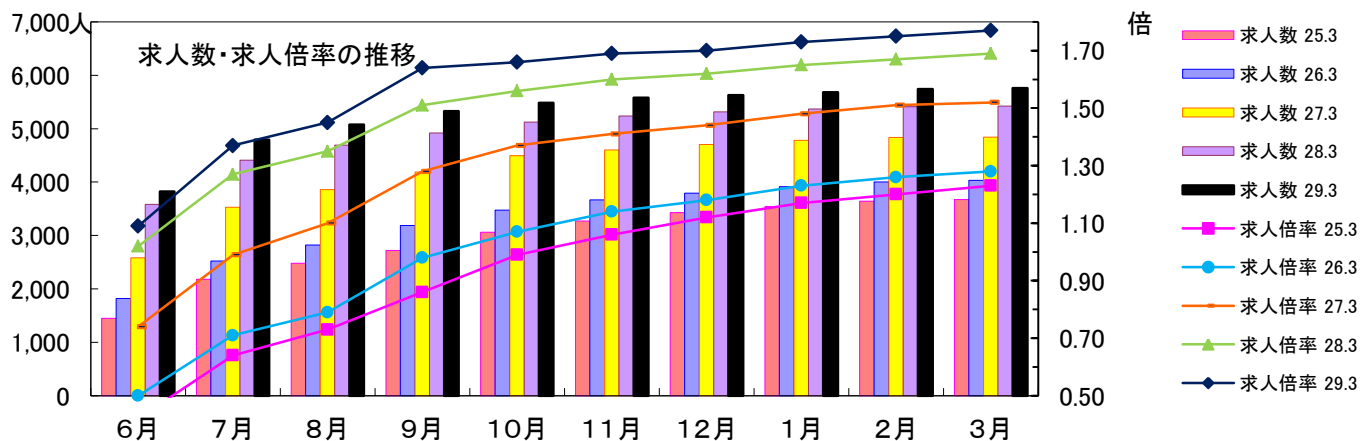
長野労働局職業安定部

項目	平成28年3月卒		平成29年3月卒		増減		増減率	
	求人数 (人)	就職内定者数 (人)	求人数 (人)	就職内定者数 (人)	求人数 (人)	就職内定者数 (人)	求人数 (%)	就職内定者数 (%)
D 建設業	814	315	785	241	▲ 29	▲ 74	▲ 3.6	▲ 23.5
E 製造業(09~32)	2,174	1,617	2,356	1,757	182	140	8.4	8.7
09~10 食料品製造業、飲料・たばこ・飼料製造業	551	345	566	349	15	4	2.7	1.2
15 印刷・同関連業	25	16	29	22	4	6	16.0	37.5
18 プラスチック製品製造業(別掲を除く)	66	65	77	69	11	4	16.7	6.2
24 金属製品製造業	158	73	154	74	▲ 4	1	▲ 2.5	1.4
25 はん用機械器具製造業	221	171	227	181	6	10	2.7	5.8
26 生産用機械器具製造業	167	98	148	72	▲ 19	▲ 26	▲ 11.4	▲ 26.5
27 業務用機械器具製造業	156	122	153	132	▲ 3	10	▲ 1.9	8.2
28 電子部品・デバイス・電子回路製造業	215	178	247	190	32	12	14.9	6.7
29 電気機械器具製造業	185	162	218	197	33	35	17.8	21.6
30 情報通信機械器具製造業	79	65	97	84	18	19	22.8	29.2
31 輸送用機械器具製造業	163	159	202	169	39	10	23.9	6.3
その他製造業	188	163	238	218	50	55	26.6	33.7
G 情報通信業(37~41)	28	20	38	25	10	5	35.7	25.0
H 運輸業、郵便業(42~49)	285	158	333	140	48	▲ 18	16.8	▲ 11.4
I 卸売業、小売業(50~61)	452	304	564	340	112	36	24.8	11.8
50~55 卸売業	148	92	158	90	10	▲ 2	6.8	▲ 2.2
56~61 小売業	304	212	406	250	102	38	33.6	17.9
J 金融業、保険業(62~67)	4	4	3	6	▲ 1	2	▲ 25.0	50.0
M 宿泊業、飲食サービス業(75~77)	379	196	365	164	▲ 14	▲ 32	▲ 3.7	▲ 16.3
76,77 飲食サービス業	118	61	118	54	0	▲ 7	0.0	▲ 11.5
N 生活関連サービス業、娯楽業(78~80)	256	97	274	92	18	▲ 5	7.0	▲ 5.2
O 教育、学習支援業(81,82)	4	4	4	1	0	▲ 3	0.0	▲ 75.0
P 医療、福祉(83~85)	485	201	485	188	0	▲ 13	0.0	▲ 6.5
Q 複合サービス事業(86,87)	88	58	97	63	9	5	10.2	8.6
R サービス業(他に分類されないもの)(88~96)	291	102	305	101	14	▲ 1	4.8	▲ 1.0
合計	5,421	3,193	5,758	3,239	337	46	6.2	1.4
職業別								
専門・技術、管理	431	235	447	191	16	▲ 44	3.7	▲ 18.7
事務	306	241	340	222	34	▲ 19	11.1	▲ 7.9
販売	350	256	452	287	102	31	29.1	12.1
サービス	1,124	483	1,138	427	14	▲ 56	1.2	▲ 11.6
生産工程・労務	2,872	1,880	3,046	1,991	174	111	6.1	5.9
上記以外の職業	338	98	335	121	▲ 3	23	▲ 0.9	23.5
合計	5,421	3,193	5,758	3,239	337	46	6.2	1.4
規模別								
29 人以下	1,771	665	1,775	604	4	▲ 61	0.2	▲ 9.2
30~99 人	1,722	808	1,831	801	109	▲ 7	6.3	▲ 0.9
100~299 人	1,182	832	1,350	910	168	78	14.2	9.4
300~499 人	207	269	243	255	36	▲ 14	17.4	▲ 5.2
500~999 人	296	297	279	332	▲ 17	35	▲ 5.7	11.8
1,000 人以上	243	322	280	337	37	15	15.2	4.7
合計	5,421	3,193	5,758	3,239	337	46	6.2	1.4

(表3) 新規高校卒業者の求人・求職・就職の月別推移

長野労働局職業安定部

項目	卒業年/月	6月	7月	8月	9月	10月	11月	12月	1月	2月	3月	6月
求人数 (人)	25.3	1,448	2,182	2,479	2,722	3,060	3,270	3,429	3,543	3,644	3,670	3,671
	26.3	1,818	2,523	2,821	3,190	3,476	3,666	3,795	3,912	4,000	4,030	4,037
	27.3	2,584	3,526	3,858	4,191	4,494	4,604	4,702	4,781	4,834	4,844	4,847
	28.3	3,584	4,410	4,689	4,921	5,122	5,237	5,315	5,367	5,410	5,421	5,421
	29.3	3,823	4,794	5,073	5,327	5,482	5,578	5,627	5,684	5,739	5,757	5,758
求職者数 (人)	25.3	3,453	3,412	3,387	3,154	3,091	3,092	3,058	3,035	3,031	2,984	2,954
	26.3	3,618	3,578	3,552	3,262	3,255	3,229	3,213	3,193	3,184	3,143	3,120
	27.3	3,512	3,551	3,508	3,270	3,283	3,269	3,267	3,236	3,207	3,197	3,190
	28.3	3,525	3,484	3,466	3,253	3,281	3,280	3,281	3,257	3,243	3,213	3,194
	29.3	3,517	3,509	3,506	3,240	3,310	3,303	3,306	3,290	3,284	3,261	3,240
求人倍率 (倍)	25.3	0.42	0.64	0.73	0.86	0.99	1.06	1.12	1.17	1.20	1.23	1.24
	26.3	0.50	0.71	0.79	0.98	1.07	1.14	1.18	1.23	1.26	1.28	1.29
	27.3	0.74	0.99	1.10	1.28	1.37	1.41	1.44	1.48	1.51	1.52	1.52
	28.3	1.02	1.27	1.35	1.51	1.56	1.60	1.62	1.65	1.67	1.69	1.70
	29.3	1.09	1.37	1.45	1.64	1.66	1.69	1.70	1.73	1.75	1.77	1.78
就職 内定者数 (人)	25.3				1,379	2,068	2,410	2,595	2,722	2,841	2,924	2,943
	26.3				1,421	2,227	2,571	2,780	2,909	3,017	3,100	3,115
	27.3				1,789	2,493	2,750	2,925	3,016	3,113	3,169	3,185
	28.3				1,906	2,610	2,860	2,971	3,044	3,137	3,184	3,193
	29.3				1,993	2,649	2,881	2,989	3,083	3,153	3,234	3,239
就職 内定率 (%)	25.3				43.7	66.9	77.9	84.9	89.7	93.7	98.0	99.6
	26.3				43.6	68.4	79.6	86.5	91.1	94.8	98.6	99.8
	27.3				54.7	75.9	84.1	89.5	93.2	97.1	99.1	99.8
	28.3				58.6	79.5	87.2	90.6	93.5	96.7	99.1	99.9
	29.3				61.5	80.0	87.2	90.4	93.7	96.0	99.2	99.9



(表4) 新規高等学校卒業者の求人・求職・就職の年度別推移

平成29年6月末日(最終)

長野労働局職業安定部

	① 求人数			② 求職者数(人)				③ 就職者数(人)				④ 求人倍率		⑤ 就職率		⑥ 未就職者数 (②-③)
	(人)	前年比 (%)		計	男	女	前年比 (%)	計	男	女	前年比 (%)	①/②(倍)	前年比 (±%)	③/②(%)	前年比 (±%)	
5.3	28,758	▲ 15.7		8,210	3,981	4,229	▲ 10.8	8,202	3,977	4,225	▲ 10.7	3.50	▲ 0.21	99.9	0.0	8
6.3	20,956	▲ 27.1		6,795	3,389	3,406	▲ 17.2	6,787	3,385	3,402	▲ 17.3	3.08	▲ 0.42	99.9	0.0	8
7.3	15,590	▲ 25.6		6,148	3,188	2,960	▲ 9.5	6,143	3,187	2,956	▲ 9.5	2.54	▲ 0.54	99.9	0.0	5
8.3	12,975	▲ 16.8		5,476	2,870	2,606	▲ 10.9	5,474	2,869	2,605	▲ 10.9	2.37	▲ 0.17	100.0	0.1	2
9.3	11,691	▲ 9.9		4,903	2,549	2,354	▲ 10.5	4,903	2,549	2,354	▲ 10.4	2.38	0.01	100.0	0.0	0
10.3	10,980	▲ 6.1		4,658	2,474	2,184	▲ 5.0	4,658	2,474	2,184	▲ 5.0	2.36	▲ 0.02	100.0	0.0	0
11.3	7,786	▲ 29.1		3,876	1,993	1,883	▲ 16.8	3,876	1,993	1,883	▲ 16.8	2.01	▲ 0.35	100.0	0.0	0
12.3	5,758	▲ 26.0		3,326	1,715	1,611	▲ 14.2	3,326	1,715	1,611	▲ 14.2	1.73	▲ 0.28	100.0	0.0	0
13.3	5,488	▲ 4.7		3,269	1,735	1,534	▲ 1.7	3,269	1,735	1,534	▲ 1.7	1.68	▲ 0.05	100.0	0.0	0
14.3	4,511	▲ 17.8		2,958	1,569	1,389	▲ 9.5	2,957	1,568	1,389	▲ 9.5	1.53	▲ 0.15	99.9	▲ 0.1	1
15.3	3,765	▲ 16.5		2,616	1,382	1,234	▲ 11.6	2,616	1,382	1,234	▲ 11.5	1.44	▲ 0.09	100.0	0.1	0
16.3	3,857	2.4		2,612	1,430	1,182	▲ 0.2	2,612	1,430	1,182	▲ 0.2	1.48	0.04	100.0	0.0	0
17.3	4,171	8.1		2,707	1,550	1,157	3.6	2,707	1,550	1,157	3.6	1.54	0.06	100.0	0.0	0
18.3	4,131	▲ 1.0		2,685	1,564	1,121	▲ 0.8	2,685	1,564	1,121	▲ 0.8	1.54	0.00	100.0	0.0	0
19.3	4,568	10.6		2,741	1,575	1,166	2.1	2,738	1,574	1,164	2.0	1.67	0.13	99.9	▲ 0.1	3
20.3	4,825	5.6		2,859	1,691	1,168	4.3	2,859	1,691	1,168	4.4	1.69	0.02	100.0	0.1	0
21.3	4,225	▲ 12.4		2,724	1,624	1,100	▲ 4.7	2,695	1,611	1,084	▲ 5.7	1.55	▲ 0.14	98.9	▲ 1.1	29
22.3	2,848	▲ 32.6		2,364	1,425	939	▲ 13.2	2,347	1,417	930	▲ 12.9	1.20	▲ 0.35	99.3	0.4	17
23.3	3,025	6.2		2,501	1,537	964	5.8	2,484	1,529	955	5.8	1.21	0.01	99.3	0.0	17
24.3	3,170	4.8		2,687	1,675	1,012	7.4	2,676	1,669	1,007	7.7	1.18	▲ 0.03	99.6	0.3	11
25.3	3,671	15.8		2,954	1,767	1,187	9.9	2,943	1,763	1,180	10.0	1.24	0.06	99.6	0.0	11
26.3	4,037	10.0		3,120	1,897	1,223	5.6	3,115	1,895	1,220	5.8	1.29	0.05	99.8	0.2	5
27.3	4,847	20.1		3,190	1,939	1,251	2.2	3,185	1,934	1,251	2.2	1.52	0.23	99.8	0.0	5
28.3	5,421	11.8		3,194	1,982	1,212	0.1	3,193	1,982	1,211	0.3	1.70	0.18	99.9	0.1	1
29.3	5,758	6.2		3,240	1,969	1,271	1.4	3,239	1,969	1,270	1.4	1.78	0.08	99.9	0.0	1

(注) 求人数は、県内企業からの求人分のみ。

