



長野労働局発表
29-57
平成29年12月1日

担 当	職業安定部職業安定課
	課長 中村 広文
	課長補佐 中沢 忠雄
	職業紹介主任 小池 太一
	電話 026-226-0865 FAX 026-226-0157

平成30年3月新規高等学校卒業者の求人・求職・就職内定状況 (平成29年10月末現在)

～求人数は6,446人、前年同期比17.6%増加～

長野労働局(局長 石田 茂雄)は、平成30年3月の高校新卒者の求人・求職・就職内定状況(平成29年10月末現在)を取りまとめました。その概要は次のとおりです。

- **求人数は 6,446人で、前年同期に比べ 964人(17.6%)増加(表1)**
 - ・ 産業別にみると、前年同期比で製造業が25.6%、卸売業、小売業が16.0%増加しました。(表2)。
 - ・ 職業別にみると、前年同期比で専門・技術、管理が30.1%、生産工程・労務が20.2%増加しました(表2)。
 - ・ 規模別にみると、前年同期比で「300～499人」が43.7%、「1,000人以上」が41.8%増加しました(表2)。
- **求職者数^(注)は3,368人で、前年同期に比べ 58人(1.8%)増加(表1)**
(注)「求職者数」は、就職希望者のうち「学校又は安定所の紹介を希望する者」の数です。
- **就職内定者数は2,761人で、前年同期に比べ 112人(4.2%)増加(表1)**
- **求人倍率は1.91倍となり、前年同期を 0.25ポイント上回る(表1)**
- **就職内定率は82.0%で、前年同期を 2.0ポイント上回る(表1)**

- 長野労働局、新卒応援ハローワーク、各ハローワークでは、就職を希望する高校新卒者全員が卒業までに就職できるよう、高校と連携しながら、きめ細やかな個別支援(職業相談、求人の確保、求人情報の提供等)に取り組んでいきます。

(表1) 平成30年3月新規高等学校卒業者の卒業年次別・ブロック別 求人・求職・就職内定の状況

平成29年10月末日 現在

長野労働局職業安定部

		① 求人数		② 求職者数(人)				③ 就職内定者数(人)				④ 求人倍率		⑤ 就職内定率	
		(人)	前年比 (%)	計	男	女	前年比 (%)	計	男	女	前年比 (%)	①/②(倍)	前年比 (ポイント)	③/②(%)	前年比 (%ポイント)
卒業年次	25.3	3,060	15.0	3,091	1,845	1,246	8.9	2,068	1,260	808	8.4	0.99	0.05	66.9	▲ 0.3
	26.3	3,476	13.6	3,255	1,978	1,277	5.3	2,227	1,379	848	7.7	1.07	0.08	68.4	1.5
	27.3	4,494	29.3	3,283	2,004	1,279	0.9	2,493	1,538	955	11.9	1.37	0.30	75.9	7.5
	28.3	5,122	14.0	3,281	2,025	1,256	▲ 0.1	2,610	1,627	983	4.7	1.56	0.19	79.5	3.6
	29.3	5,482	7.0	3,310	2,000	1,310	0.9	2,649	1,622	1,027	1.5	1.66	0.10	80.0	0.5
	30.3	6,446	17.6	3,368	2,063	1,305	1.8	2,761	1,703	1,058	4.2	1.91	0.25	82.0	2.0
ブロック別	北信	2,119	16.8	899	545	354	3.5	752	458	294	5.5	2.36	0.27	83.6	1.6
	東信	1,057	21.8	599	373	226	4.5	478	296	182	14.9	1.76	0.25	79.8	7.2
	中信	1,229	15.8	742	444	298	▲ 0.5	551	347	204	▲ 0.2	1.66	0.24	74.3	0.3
	南信	2,041	17.4	1,128	701	427	0.5	980	602	378	1.2	1.81	0.26	86.9	0.6

(注) 求人数は、県内企業からの求人分のみ。

(表2)新規高等学校卒業者の産業・職業・規模別 求人・就職内定の状況

平成29年10月末

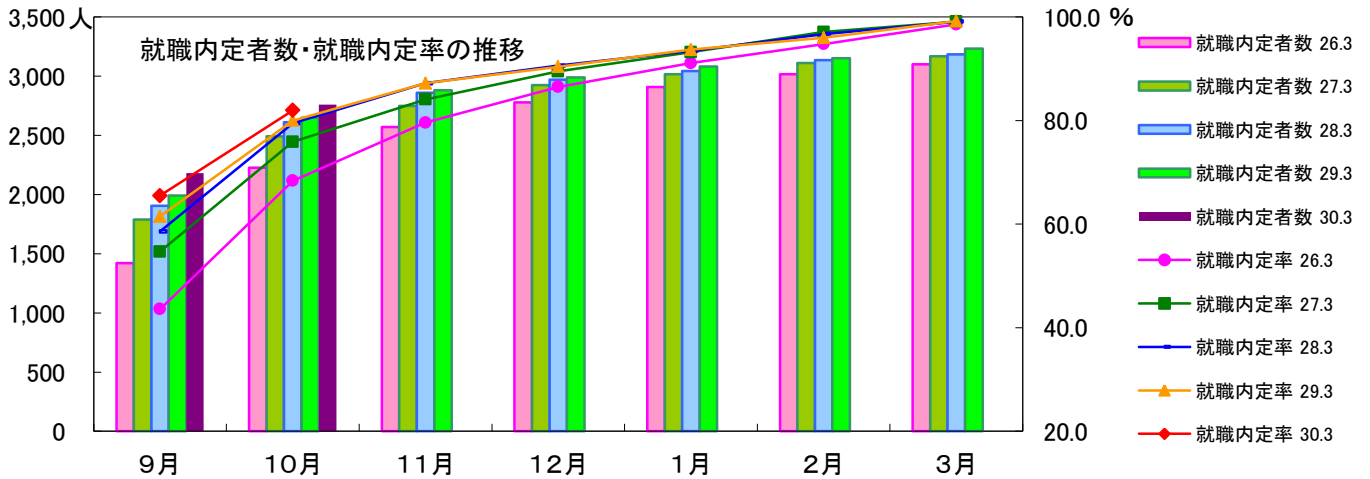
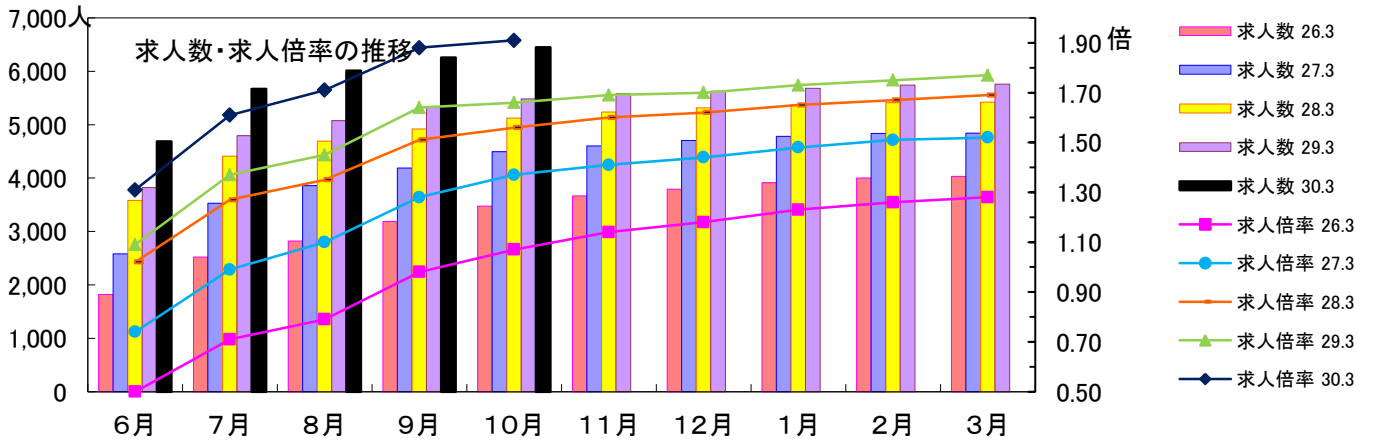
長野労働局職業安定部

項目	平成29年3月卒		平成30年3月卒		増減		増減率	
	求人数 (人)	就職内定者数 (人)	求人数 (人)	就職内定者数 (人)	求人数 (人)	就職内定者数 (人)	求人数 (%)	就職内定者数 (%)
D 建設業	744	201	907	195	163	▲ 6	21.9	▲ 3.0
E 製造業(09~32)	2,268	1,528	2,849	1,618	581	90	25.6	5.9
09~10 食料品製造業、飲料・たばこ・飼料製造業	537	295	595	302	58	7	10.8	2.4
15 印刷・同関連業	28	14	40	11	12	▲ 3	42.9	▲ 21.4
18 プラスチック製品製造業(別掲を除く)	73	55	78	47	5	▲ 8	6.8	▲ 14.5
24 金属製品製造業	153	61	245	91	92	30	60.1	49.2
25 はん用機械器具製造業	220	157	264	136	44	▲ 21	20.0	▲ 13.4
26 生産用機械器具製造業	143	61	169	53	26	▲ 8	18.2	▲ 13.1
27 業務用機械器具製造業	153	125	192	132	39	7	25.5	5.6
28 電子部品・デバイス・電子回路製造業	244	161	307	176	63	15	25.8	9.3
29 電気機械器具製造業	209	187	290	193	81	6	38.8	3.2
30 情報通信機械器具製造業	92	73	106	87	14	14	15.2	19.2
31 輸送用機械器具製造業	187	146	288	191	101	45	54.0	30.8
その他製造業	229	193	275	199	46	6	20.1	3.1
G 情報通信業(37~41)	37	19	43	12	6	▲ 7	16.2	▲ 36.8
H 運輸業、郵便業(42~49)	330	114	278	119	▲ 52	5	▲ 15.8	4.4
I 卸売業、小売業(50~61)	530	247	615	254	85	7	16.0	2.8
50~55 卸売業	150	64	220	78	70	14	46.7	21.9
56~61 小売業	380	183	395	176	15	▲ 7	3.9	▲ 3.8
J 金融業、保険業(62~67)	3	6	0	3	▲ 3	▲ 3	▲ 100.0	▲ 50.0
M 宿泊業、飲食サービス業(75~77)	352	120	403	161	51	41	14.5	34.2
76,77 飲食サービス業	108	39	123	47	15	8	13.9	20.5
N 生活関連サービス業、娯楽業(78~80)	260	67	279	61	19	▲ 6	7.3	▲ 9.0
O 教育、学習支援業(81,82)	2	0	2	1	0	1	0.0	0.0
P 医療、福祉(83~85)	438	121	451	93	13	▲ 28	3.0	▲ 23.1
Q 複合サービス事業(86,87)	91	60	100	83	9	23	9.9	38.3
R サービス業(他に分類されないもの)(88~96)	284	60	305	74	21	14	7.4	23.3
合計	5,482	2,649	6,446	2,761	964	112	17.6	4.2
職業別								
専門・技術、管理	439	167	571	188	132	21	30.1	12.6
事務	330	186	366	199	36	13	10.9	7.0
販売	426	213	457	190	31	▲ 23	7.3	▲ 10.8
サービス	1,070	305	1,204	330	134	25	12.5	8.2
生産工程・労務	2,907	1,687	3,493	1,780	586	93	20.2	5.5
上記以外の職業	310	91	355	74	45	▲ 17	14.5	▲ 18.7
合計	5,482	2,649	6,446	2,761	964	112	17.6	4.2
規模別								
29 人以下	1,628	434	1,929	360	301	▲ 74	18.5	▲ 17.1
30~99 人	1,763	603	2,029	583	266	▲ 20	15.1	▲ 3.3
100~299 人	1,311	771	1,431	773	120	2	9.2	0.3
300~499 人	231	219	332	283	101	64	43.7	29.2
500~999 人	269	315	328	259	59	▲ 56	21.9	▲ 17.8
1,000 人以上	280	307	397	503	117	196	41.8	63.8
合計	5,482	2,649	6,446	2,761	964	112	17.6	4.2

(表3) 新規高校卒業者の求人・求職・就職内定の月別推移

長野労働局職業安定部

項目	卒業年/月	6月	7月	8月	9月	10月	11月	12月	1月	2月	3月	6月
求人数 (人)	26.3	1,818	2,523	2,821	3,190	3,476	3,666	3,795	3,912	4,000	4,030	4,037
	27.3	2,584	3,526	3,858	4,191	4,494	4,604	4,702	4,781	4,834	4,844	4,847
	28.3	3,584	4,410	4,689	4,921	5,122	5,237	5,315	5,367	5,410	5,421	5,421
	29.3	3,823	4,794	5,073	5,327	5,482	5,578	5,627	5,684	5,739	5,757	5,758
	30.3	4,687	5,667	6,012	6,259	6,446						
求職者数 (人)	26.3	3,618	3,578	3,552	3,262	3,255	3,229	3,213	3,193	3,184	3,143	3,120
	27.3	3,512	3,551	3,508	3,270	3,283	3,269	3,267	3,236	3,207	3,197	3,190
	28.3	3,525	3,484	3,466	3,253	3,281	3,280	3,281	3,257	3,243	3,213	3,194
	29.3	3,517	3,509	3,506	3,240	3,310	3,303	3,306	3,290	3,284	3,261	3,240
	30.3	3,571	3,511	3,509	3,331	3,368						
求人倍率 (倍)	26.3	0.50	0.71	0.79	0.98	1.07	1.14	1.18	1.23	1.26	1.28	1.29
	27.3	0.74	0.99	1.10	1.28	1.37	1.41	1.44	1.48	1.51	1.52	1.52
	28.3	1.02	1.27	1.35	1.51	1.56	1.60	1.62	1.65	1.67	1.69	1.70
	29.3	1.09	1.37	1.45	1.64	1.66	1.69	1.70	1.73	1.75	1.77	1.78
	30.3	1.31	1.61	1.71	1.88	1.91						
就職 内定者数 (人)	26.3				1,421	2,227	2,571	2,780	2,909	3,017	3,100	3,115
	27.3				1,789	2,493	2,750	2,925	3,016	3,113	3,169	3,185
	28.3				1,906	2,610	2,860	2,971	3,044	3,137	3,184	3,193
	29.3				1,993	2,649	2,881	2,989	3,083	3,153	3,234	3,239
	30.3				2,181	2,761						
就職 内定率 (%)	26.3				43.6	68.4	79.6	86.5	91.1	94.8	98.6	99.8
	27.3				54.7	75.9	84.1	89.5	93.2	97.1	99.1	99.8
	28.3				58.6	79.5	87.2	90.6	93.5	96.7	99.1	99.9
	29.3				61.5	80.0	87.2	90.4	93.7	96.0	99.2	99.9
	30.3				65.5	82.0						



(表4) 新規高等学校卒業者の求人・求職・就職内定の年度別推移

平成29年10月末日 現在

長野労働局職業安定部

	① 求人数			② 求職者数(人)				③ 就職内定者数(人)				④ 求人倍率		⑤ 就職内定率		⑥ 未内定者 (2)-(3)
	(人)	前年比 (%)		計	男	女	前年比 (%)	計	男	女	前年比 (%)	①/②(倍)	前年比 (ポイント)	③/②(%)	前年比 (ポイント)	
5.3	28,258	▲ 16.3		8,146	3,982	4,164	▲ 8.2	7,018	3,353	3,665	▲ 10.6	3.47	▲ 0.33	86.2	▲ 2.3	1,128
6.3	20,370	▲ 27.9		6,787	3,420	3,367	▲ 16.7	5,725	2,828	2,897	▲ 18.4	3.00	▲ 0.47	84.4	▲ 1.8	1,062
7.3	14,884	▲ 26.9		6,166	3,194	2,972	▲ 9.1	5,185	2,692	2,493	▲ 9.4	2.41	▲ 0.59	84.1	▲ 0.3	981
8.3	12,355	▲ 17.0		5,530	2,882	2,648	▲ 10.3	4,618	2,446	2,172	▲ 10.9	2.23	▲ 0.18	83.5	▲ 0.6	912
9.3	11,038	▲ 10.7		4,993	2,609	2,384	▲ 9.7	4,059	2,106	1,953	▲ 12.1	2.21	▲ 0.02	81.3	▲ 2.2	934
10.3	10,516	▲ 4.7		4,710	2,515	2,195	▲ 5.7	3,820	2,025	1,795	▲ 5.9	2.23	0.02	81.1	▲ 0.2	890
11.3	7,297	▲ 30.6		4,089	2,141	1,948	▲ 13.2	3,065	1,575	1,490	▲ 19.8	1.78	▲ 0.45	75.0	▲ 6.1	1,024
12.3	5,073	▲ 30.5		3,484	1,797	1,687	▲ 14.8	2,581	1,319	1,262	▲ 15.8	1.46	▲ 0.32	74.1	▲ 0.9	903
13.3	4,904	▲ 3.3		3,417	1,808	1,609	▲ 1.9	2,583	1,385	1,198	0.1	1.44	▲ 0.02	75.6	1.5	834
14.3	3,901	▲ 20.5		3,207	1,695	1,512	▲ 6.1	2,160	1,172	988	▲ 16.4	1.22	▲ 0.22	67.4	▲ 8.2	1,047
15.3	3,094	▲ 20.7		2,853	1,527	1,326	▲ 11.0	1,771	930	841	▲ 18.0	1.08	▲ 0.14	62.1	▲ 5.3	1,082
16.3	3,048	▲ 1.5		2,853	1,555	1,298	0.0	1,815	1,030	785	2.5	1.07	▲ 0.01	63.6	1.5	1,038
17.3	3,730	22.4		2,829	1,596	1,233	▲ 0.8	1,946	1,142	804	7.2	1.32	0.25	68.8	5.2	883
18.3	3,624	▲ 2.8		2,812	1,598	1,214	▲ 0.6	1,994	1,183	811	2.5	1.29	▲ 0.03	70.9	2.1	818
19.3	4,346	19.9		2,880	1,627	1,253	2.4	2,112	1,231	881	5.9	1.51	0.22	73.3	2.4	768
20.3	4,551	4.7		3,009	1,760	1,249	4.5	2,246	1,381	865	6.3	1.51	0.00	74.6	1.3	763
21.3	3,972	▲ 12.7		2,992	1,775	1,217	▲ 0.6	2,204	1,349	855	▲ 1.9	1.33	▲ 0.18	73.7	▲ 0.9	788
22.3	2,313	▲ 41.8		2,493	1,448	1,045	▲ 16.7	1,596	993	603	▲ 27.6	0.93	▲ 0.40	64.0	▲ 9.7	897
23.3	2,450	5.9		2,684	1,637	1,047	7.7	1,759	1,132	627	10.2	0.91	▲ 0.02	65.5	1.5	925
24.3	2,660	8.6		2,838	1,760	1,078	5.7	1,908	1,197	711	8.5	0.94	0.03	67.2	1.7	930
25.3	3,060	15.0		3,091	1,845	1,246	8.9	2,068	1,260	808	8.4	0.99	0.05	66.9	▲ 0.3	1,023
26.3	3,476	13.6		3,255	1,978	1,277	5.3	2,227	1,379	848	7.7	1.07	0.08	68.4	1.5	1,028
27.3	4,494	29.3		3,283	2,004	1,279	0.9	2,493	1,538	955	11.9	1.37	0.30	75.9	7.5	790
28.3	5,122	14.0		3,281	2,025	1,256	▲ 0.1	2,610	1,627	983	4.7	1.56	0.19	79.5	3.6	671
29.3	5,482	7.0		3,310	2,000	1,310	0.9	2,649	1,622	1,027	1.5	1.66	0.10	80.0	0.5	661
30.3	6,446	17.6		3,368	2,063	1,305	1.8	2,761	1,703	1,058	4.2	1.91	0.25	82.0	2.0	607

(注) 求人数は、県内企業からの求人分のみ。

