

業務月報

平成28年10月分

ハローワーク佐久

佐久公共職業安定所(本所)
TEL0267-62-8609
小諸出張所
TEL0267-23-8609

※ 数値は佐久本所・小諸出張所の合算値

○ 求人の状況

新規求人全数は2,000人と前年同月比で9.3%増加した。内訳は常用フルタイムが10.6%、常用パートが9.6%それぞれ増加した。

産業別では、前年同月比で建設業、卸売・小売業が減少し、それ以外の産業については増加した。特に運輸・情報通信業が89.7%、医療・福祉業が30.4%と大幅に増加した。

月間有効求人数は5,104人と前年同月比で14.7%増加し前月より106人増加して過去最高となった。月間有効求人の対前年同月比増は、平成26年4月以降31ヶ月（2年7ヵ月）続いている。

○ 求職者の状況

新規求職者全数は832人で前年同月比で3.9%（34人）、前月より19人それぞれ減少した。内訳は常用フルタイムが3.5%減少し、常用パートは4.3%増加した。

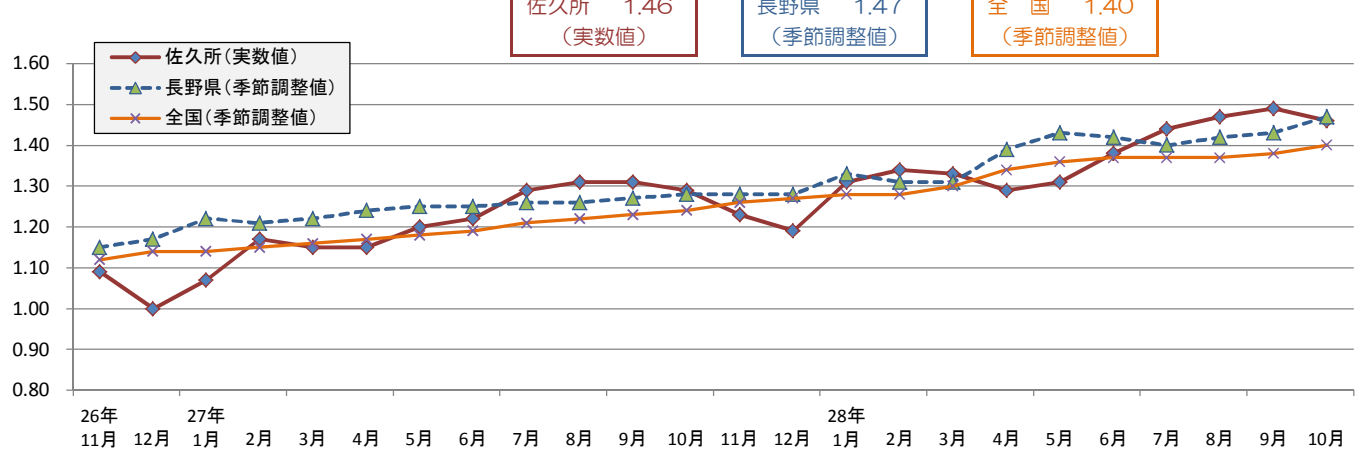
月間有効求職者は3,492人で前年同月比では0.9%（32人）、前月より128人増加した。月間有効求職者の対前年比増は、本年6月以来4ヶ月ぶりとなった。

○ 月間有効求人倍率(実数値)

全数で1.46倍となり、前年同月を0.17ポイント上回り、前月を0.03ポイント下回った。

※ 所別では、佐久本所は1.30倍となり、前年同月と同水準となり、前月を0.01ポイント上回った。小諸出張所では1.75倍となり、前年同月を0.49ポイント上回り、前月を0.08ポイント下回った。

月間有効求人倍率の推移（グラフ）



○ 月間有効求人倍率の推移（全数）

年 月		27年	28年										
		11月	12月	1月	2月	3月	4月	5月	6月	7月	8月	9月	10月
佐久 (実数値)	最近年	1.23	1.19	1.31	1.34	1.33	1.29	1.31	1.38	1.44	1.47	1.49	1.46
	前年	1.19	1.00	1.07	1.17	1.15	1.15	1.20	1.22	1.29	1.31	1.31	1.29
長野県 (季節調整値)	最近年	1.28	1.28	1.33	1.31	1.31	1.39	1.43	1.42	1.40	1.42	1.43	1.47
全国 (季節調整値)	最近年	1.26	1.27	1.28	1.28	1.30	1.34	1.36	1.37	1.37	1.37	1.38	1.40

I 職業紹介業務の状況

1. 求人の状況 (パートを含む)

項目		27年			28年									
		10月	11月	12月	1月	2月	3月	4月	5月	6月	7月	8月	9月	10月
新規求人数	全数	1,829	1,398	1,442	2,080	1,626	1,834	1,920	1,535	1,862	1,984	1,505	1,780	2,000
	前年比(%)	17.2	20.5	1.5	7.3	6.1	13.1	2.3	9.0	23.6	1.5	9.4	16.7	9.3
	うち常用	912	661	700	981	852	925	990	755	873	1,072	789	875	1,009
	前年比(%)	10.7	17.0	▲2.4	▲13.1	6.9	12.3	4.7	11.4	17.8	15.1	18.1	11.7	10.6
	うち常用パート	730	556	541	858	696	767	824	680	811	753	641	756	800
	前年比(%)	38.5	32.7	7.8	23.8	14.3	22.9	6.2	6.9	34.0	▲1.2	9.8	20.4	9.6
月間有効求人数	全数	4,450	4,374	4,310	4,594	4,832	5,064	4,891	4,800	5,010	4,983	4,951	4,998	5,104
	前年比(%)	6.2	11.7	11.2	7.6	4.4	10.4	7.4	7.8	13.3	10.5	10.2	10.7	14.7
	うち常用	2,253	2,176	2,129	2,236	2,451	2,535	2,520	2,447	2,468	2,554	2,551	2,578	2,575
	前年比(%)	3.4	9.1	5.8	▲3.8	▲2.9	3.2	8.1	9.6	10.7	16.6	16.1	13.4	14.3
	うち常用パート	1,815	1,746	1,701	1,870	1,966	2,119	2,107	2,092	2,196	2,062	2,075	2,090	2,142
	前年比(%)	18.9	24.1	27.0	21.8	13.4	21.6	13.6	12.7	20.6	12.2	13.3	13.7	18.0
	うち正社員数	1,670	1,600	1,611	1,657	1,726	1,857	1,834	1,724	1,768	1,847	1,883	1,920	1,935
	前年比(%)	4.6	8.3	7.5	4.8	5.8	11.5	11.4	8.2	8.9	14.1	15.3	13.7	15.9
正社員比率(%)	37.5	36.6	37.4	36.1	35.7	36.7	37.5	35.9	35.3	37.1	38.0	38.4	37.9	

「うち常用」には、「常用パート」を含まない

2. 10月の新規求人の産業別状況(パートを含む)

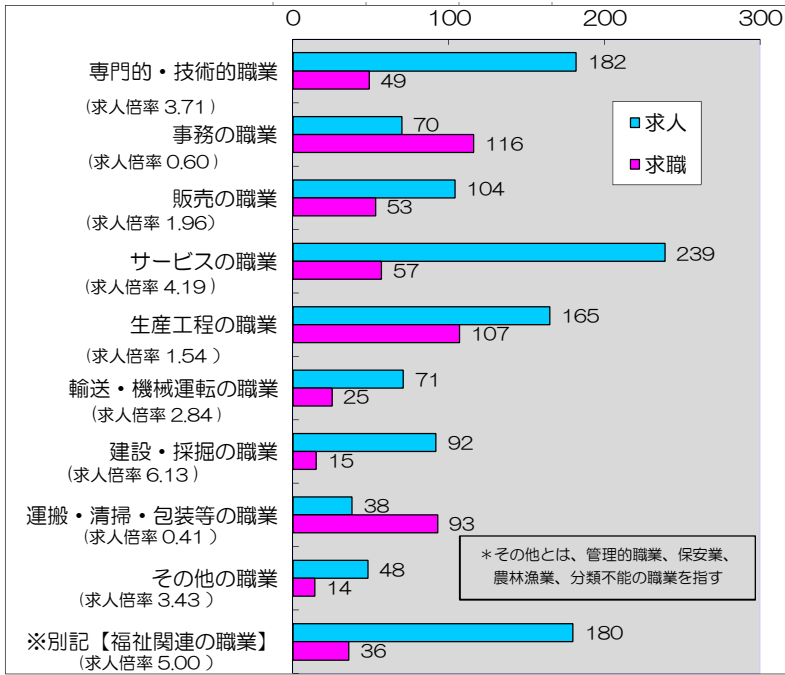
業種区分	建設業	製造業						運輸・情報通信業	卸売・小売業	飲食店・宿泊業	医療・福祉業	サービス業	その他の産業	合計
		食料品	一般機械	電子部品・デバイス製造業	輸送機械	その他								
当月	179	307	88	100	15	5	99	110	332	333	360	186	193	2,000
前年同月	227	251	89	57	11	9	85	58	400	267	276	174	176	1,829
前年比(%)	▲21.1	22.3	▲1.1	75.4	36.4	▲44.4	16.5	89.7	▲17.0	24.7	30.4	6.9	9.7	9.3

3. 求職者の状況 (パートを含む)

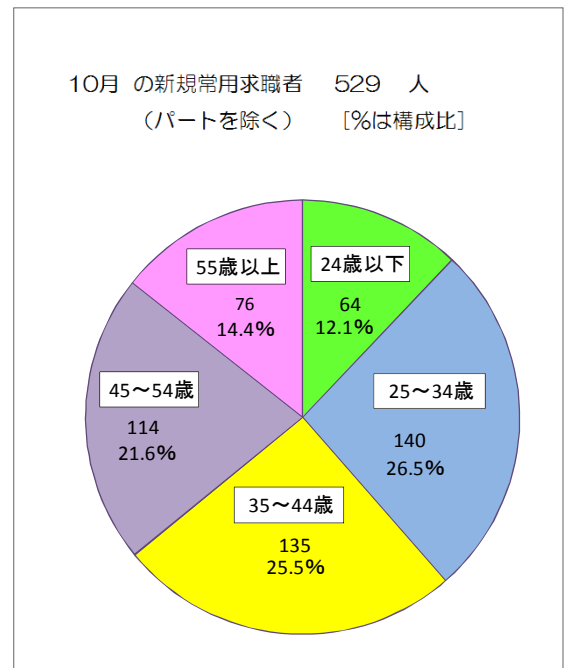
項目		27年			28年									
		10月	11月	12月	1月	2月	3月	4月	5月	6月	7月	8月	9月	10月
新規求職者数	全数	866	888	979	919	1,002	947	1,056	842	832	670	748	851	832
	前年比(%)	▲9.2	0.8	▲12.8	▲15.1	▲2.5	▲0.2	▲9.7	4.6	▲1.5	▲16.5	▲2.3	7.9	▲3.9
	うち常用	548	469	452	528	650	598	596	558	516	460	501	535	529
	前年比(%)	▲7.1	▲0.6	▲15.5	▲16.3	▲0.3	▲4.2	▲10.5	7.7	▲5.3	▲11.4	▲2.7	3.5	▲3.5
	うち常用パート	234	243	192	249	304	318	413	262	280	180	221	250	244
	前年比(%)	▲25.7	▲3.2	▲11.5	▲21.0	▲12.1	9.7	▲9.4	5.2	3.7	▲28.3	▲0.9	4.2	4.3
月間有効求職者数	全数	3,460	3,552	3,617	3,515	3,607	3,802	3,797	3,659	3,641	3,459	3,369	3,364	3,492
	前年比(%)	▲2.8	▲0.9	▲7.0	▲11.7	▲8.7	▲4.9	▲3.8	▲1.4	0.9	▲1.0	▲1.5	▲2.1	0.9
	うち常用	2,126	2,067	1,982	1,957	2,217	2,355	2,283	2,205	2,196	2,134	2,072	2,075	2,143
	前年比(%)	▲5.8	▲4.7	▲9.0	▲13.5	▲9.1	▲6.8	▲5.9	▲4.7	0.0	0.0	▲2.7	▲3.1	0.8
	うち常用パート	1,181	1,183	1,115	1,128	1,202	1,293	1,389	1,344	1,332	1,225	1,176	1,153	1,171
	前年比(%)	▲1.6	▲1.3	▲3.7	▲4.8	▲8.0	▲4.7	▲1.5	5.5	2.4	▲3.0	▲1.5	▲3.4	▲0.8
	うち雇用保険	1,057	1,043	1,110	947	941	921	1,003	1,040	1,058	1,015	966	942	955
前年比(%)	▲6.9	▲7.6	▲18.1	▲31.5	▲19.6	▲12.5	▲8.8	▲5.0	▲6.1	▲8.1	▲9.9	▲11.3	▲9.6	

「うち常用」には、「常用パート」を含まない

4. 10月の職業別新規常用求人・求職の状況（パートを除く）



5. 10月の新規常用求職者の年齢別状況（パートを除く）



6. 新規常用求職者の態様（パートを除く）

項目	27年			28年									
	10月	11月	12月	1月	2月	3月	4月	5月	6月	7月	8月	9月	10月
事業主都合	82	63	90	67	68	74	102	71	61	60	52	63	76
前年比(%)	▲29.9	▲33.7	▲34.8	▲17.3	▲6.8	▲11.9	▲18.4	2.9	▲15.3	9.1	6.1	37.0	▲7.3
自己都合	220	186	161	210	202	181	256	227	220	188	190	183	207
前年比(%)	7.8	8.8	▲8.0	▲11.0	0.0	▲18.5	6.2	14.1	▲7.9	▲20.3	▲7.8	▲11.2	▲5.9
在職者	178	171	165	196	313	274	153	194	183	174	214	229	195
前年比(%)	▲14.8	17.9	0.6	▲19.7	▲0.9	17.1	▲27.1	4.3	2.8	▲1.1	4.4	11.2	9.6
その他	68	49	36	55	67	69	85	66	52	38	45	60	51
前年比(%)	13.3	▲19.7	▲37.9	▲21.4	9.8	▲17.9	▲5.6	3.1	▲7.1	▲26.9	▲18.2	1.7	▲25.0

7. 就職件数（パートを含む）

項目	27年			28年									
	10月	11月	12月	1月	2月	3月	4月	5月	6月	7月	8月	9月	10月
全数	311	332	316	248	351	572	434	321	370	305	252	287	317
前年比(%)	▲9.9	▲1.5	▲2.2	▲14.8	▲9.3	▲7.6	5.3	▲3.6	5.1	▲12.4	▲7.0	▲13.6	1.9
うち常用	189	170	161	128	187	325	237	187	191	175	149	179	179
うち常用パート	104	128	112	95	134	186	176	121	132	106	80	92	106
うち雇用保険	77	90	70	66	84	95	75	84	80	72	65	61	75

「うち常用」には、「常用パート」を含まない

8. 事業主都合による離職者の状況

項目	27年			28年										
	10月	11月	12月	1月	2月	3月	4月	5月	6月	7月	8月	9月	10月	
全数 (資格喪失届)	人数	28	26	40	33	30	33	70	38	31	20	18	27	58
	前年比(%)	▲36.4	▲73.2	▲69.2	106.3	25.0	6.5	▲27.1	22.6	▲29.5	▲20.0	▲5.3	3.8	107.1
10人以上の 人員整理	件数	0	0	0	0	0	0	0	0	0	0	0	2	1
	人数	0	0	0	0	0	0	0	0	0	0	0	27	12

II 雇用保険業務の状況

1. 雇用保険適用関係の状況

項目	27年			28年									
	10月	11月	12月	1月	2月	3月	4月	5月	6月	7月	8月	9月	10月
適用事業所数	3,520	3,526	3,532	3,535	3,546	3,552	3,546	3,553	3,562	3,560	3,564	3,527	3,531
前年比(%)	▲0.8	▲0.7	▲0.5	▲0.4	▲0.1	0.0	▲0.5	▲0.4	▲0.2	▲0.5	0.4	0.4	0.3
被保険者数	51,143	50,949	50,689	50,441	50,442	50,517	51,170	51,951	52,289	52,337	52,349	52,309	52,284
前年比(%)	2.6	2.8	3.3	3.2	3.1	3.0	2.3	2.7	2.9	2.6	2.6	2.5	2.2
資格取得者数	680	501	489	409	480	644	2,259	1,348	877	591	521	517	629
前年比(%)	11.5	10.8	0.4	▲17.5	▲5.7	▲3.7	▲8.3	28.1	9.6	▲15.8	3.6	0.8	▲7.5
資格喪失数	629	696	754	661	501	580	1,558	582	553	542	498	566	654
前年比(%)	▲6.5	▲3.5	▲21.6	▲2.5	5.9	8.0	2.2	12.1	7.4	11.5	▲2.0	13.0	4.0

2. 失業給付等関係の状況

項目	27年			28年									
	10月	11月	12月	1月	2月	3月	4月	5月	6月	7月	8月	9月	10月
資格決定件数	197	176	156	200	167	185	331	238	180	153	149	191	208
前年比(%)	▲17.2	5.4	▲33.9	▲9.5	9.9	8.8	▲2.6	▲0.4	▲6.7	▲16.8	▲11.8	2.1	5.6
初回受給者数	152	136	155	143	143	147	152	274	155	140	142	138	128
前年比(%)	▲22.8	3.0	▲27.2	▲25.9	1.4	▲9.3	▲33.9	53.9	▲10.4	▲1.4	▲13.4	▲5.5	▲15.8
受給者実人員	769	727	692	692	705	694	635	760	756	733	724	681	621
前年比(%)	▲10.6	▲7.6	▲18.4	▲23.1	▲17.4	▲19.7	▲22.6	8.9	▲9.9	▲8.3	▲9.0	▲12.1	▲19.2
支給金額(千円)	93,569	79,511	80,974	87,192	77,801	89,921	66,707	84,965	92,848	83,670	90,960	79,242	70,743
前年比(%)	▲14.3	▲10.7	▲11.4	▲33.4	▲22.6	▲18.1	▲34.8	3.1	▲13.8	▲18.6	▲1.3	▲21.1	▲24.4

支給金額は一般求職者給付の支給総額

3. 高齢者雇用継続給付・育児休業給付の状況

項目	27年			28年									
	10月	11月	12月	1月	2月	3月	4月	5月	6月	7月	8月	9月	10月
高齢者雇用継続給付受給者実人員	326	686	440	780	329	773	312	753	326	801	309	761	322
前年比(%)	▲2.1	▲16.4	35.0	▲3.3	1.9	▲6.9	▲7.1	▲7.0	2.8	▲10.8	▲0.7	▲9.5	▲1.2
育児休業給付受給者実人員	314	264	282	282	343	313	304	344	302	298	354	344	335
前年比(%)	▲0.9	▲2.6	▲8.4	▲18.5	7.5	▲11.3	▲7.3	6.5	▲1.3	▲11.0	27.3	19.9	6.7

○ ハローワーク佐久からのお知らせ

◇ 障がい者の雇用・雇用管理セミナーを開催します

【日 時】平成28年12月9日(金)
13:30~15:30(13:00受付開始)
【会 場】佐久市佐久平交流センター2階 第5会議室
【対象者】佐久・小諸地域の企業の方(参加無料)
お申込みは下記までご連絡をお願いいたします。
【内 容】・障がい者の雇用管理について
・障がい者に対する差別の禁止・合理的配慮の提供義務について
・質疑応答

【お申込み・お問い合わせ】
ハローワーク佐久 専門援助部門
Tel0267-62-8609

◇ ミニ面接会を開催します

【日 時】平成28年12月5日(月)
10:00~16:00
【会 場】ハローワーク佐久2階会議室
【参加企業】ニチイ学館(株)
【募集内容】医療事務
・勤務場所、賃金等の採用条件の詳細については、ハローワークにお問い合わせください。

【お問い合わせ】ハローワーク佐久
職業相談・紹介部門
Tel0267-62-8609