

# 業務月報

平成28年12月分

ハローワーク佐久

佐久公共職業安定所(本所)  
TEL0267-62-8609  
小諸出張所  
TEL0267-23-8609

※ 数値は佐久本所・小諸出張所の合算値

## ○ 求人の状況

新規求人全数は1,589人と前年同月比で10.2%増加した。内訳は常用フルタイムが16.9%、常用パートが9.6%それぞれ増加した。

産業別では、運輸・情報通信業、医療・福祉業が減少し、それ以外の産業については増加した。特に製造業が46.9%、建設業が23.7%と大幅に増加した。

月間有効求人数は4,759人と前年同月比で10.4%増加し、前月より188人減少した。月間有効求人対前年同月比増は、平成26年4月以降33ヶ月(2年9ヵ月)続いている。

## ○ 求職者の状況

新規求職者全数は925人で前年同月比で5.5%(54人)減少し、前月より151人増加した。内訳は常用フルタイムが10.6%、常用パートが6.3%それぞれ減少した。

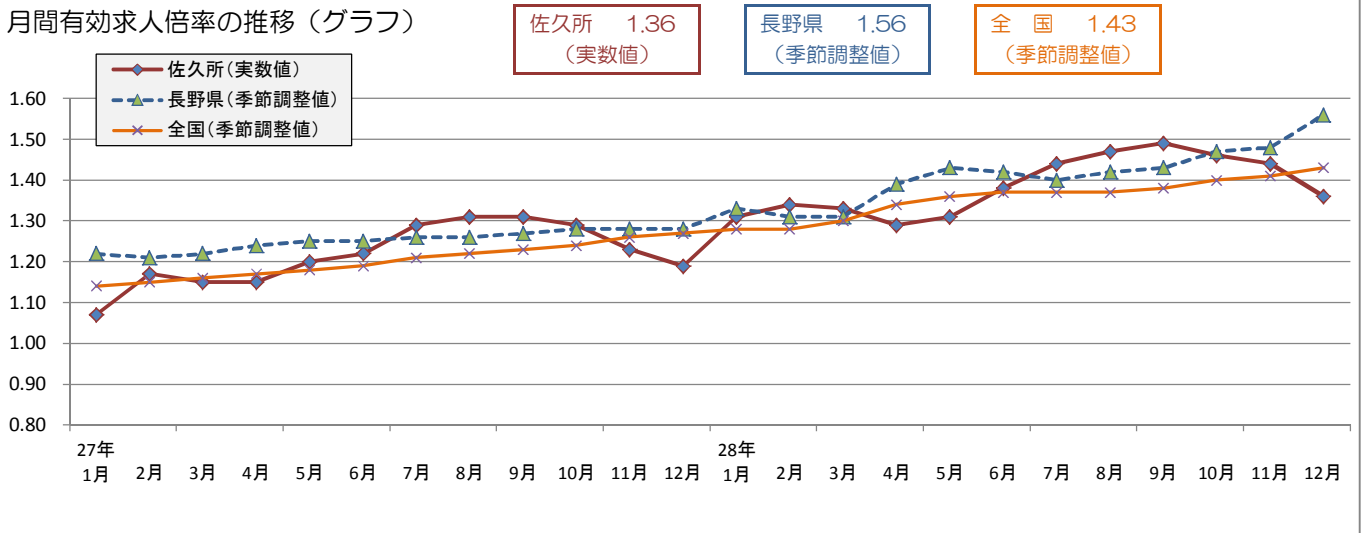
月間有効求職者は3,504人で前年同月比では3.1%(113人)減少し、前月より68人増加した。月間有効求職者の対前年比は平成28年10月は微増となったが、その後は再び減少している。

## ○ 月間有効求人倍率(実数値)

全数で1.36倍となり、前年同月を0.17ポイント上回り、前月を0.08ポイント下回った。

※ 所別では、佐久本所は1.31倍となり、前年同月を0.04ポイント上回り、前月を0.02ポイント下回った。  
小諸出張所では1.44倍となり、前年同月を0.36ポイント上回り、前月を0.20ポイント下回った。

月間有効求人倍率の推移(グラフ)



## ○ 月間有効求人倍率の推移(全数)

項目		年月											
		28年1月	2月	3月	4月	5月	6月	7月	8月	9月	10月	11月	12月
佐久(実数値)	最近年	1.31	1.34	1.33	1.29	1.31	1.38	1.44	1.47	1.49	1.46	1.44	1.36
	前年	1.07	1.17	1.15	1.15	1.20	1.22	1.29	1.31	1.31	1.29	1.23	1.19
長野県(季節調整値)	最近年	1.33	1.31	1.31	1.39	1.43	1.42	1.40	1.42	1.43	1.47	1.48	1.56
全国(季節調整値)	最近年	1.28	1.28	1.30	1.34	1.36	1.37	1.37	1.37	1.38	1.40	1.41	1.43

# I 職業紹介業務の状況

## 1. 求人の状況 (パートを含む)

項目		年月													
		27年 12月	28年 1月	2月	3月	4月	5月	6月	7月	8月	9月	10月	11月	12月	
新規求人数	全数	1,442	2,080	1,626	1,834	1,920	1,535	1,862	1,984	1,505	1,780	2,000	1,525	1,589	
	前年比(%)	1.5	7.3	6.1	13.1	2.3	9.0	23.6	1.5	9.4	16.7	9.3	9.1	10.2	
	うち常用	700	981	852	925	990	755	873	1,072	789	875	1,009	774	818	
	前年比(%)	▲2.4	▲13.1	6.9	12.3	4.7	11.4	17.8	15.1	18.1	11.7	10.6	17.1	16.9	
	うち常用パート	541	858	696	767	824	680	811	753	641	756	800	606	593	
	前年比(%)	7.8	23.8	14.3	22.9	6.2	6.9	34.0	▲1.2	9.8	20.4	9.6	9.0	9.6	
月間有効求人数	全数	4,310	4,594	4,832	5,064	4,891	4,800	5,010	4,983	4,951	4,998	5,104	4,947	4,759	
	前年比(%)	11.2	7.6	4.4	10.4	7.4	7.8	13.3	10.5	10.2	10.7	14.7	13.1	10.4	
	うち常用	2,129	2,236	2,451	2,535	2,520	2,447	2,468	2,554	2,551	2,578	2,575	2,518	2,443	
	前年比(%)	5.8	▲3.8	▲2.9	3.2	8.1	9.6	10.7	16.6	16.1	13.4	14.3	15.7	14.7	
	うち常用パート	1,701	1,870	1,966	2,119	2,107	2,092	2,196	2,062	2,075	2,090	2,142	1,993	1,855	
	前年比(%)	27.0	21.8	13.4	21.6	13.6	12.7	20.6	12.2	13.3	13.7	18.0	14.1	9.1	
	うち正社員数	1,611	1,657	1,726	1,857	1,834	1,724	1,768	1,847	1,883	1,920	1,935	1,918	1,888	
	前年比(%)	7.5	4.8	5.8	11.5	11.4	8.2	8.9	14.1	15.3	13.7	15.9	19.9	17.2	
正社員比率(%)	37.4	36.1	35.7	36.7	37.5	35.9	35.3	37.1	38.0	38.4	37.9	38.8	39.7		

「うち常用」には、「常用パート」を含まない

## 2. 12月の新規求人の産業別状況(パートを含む)

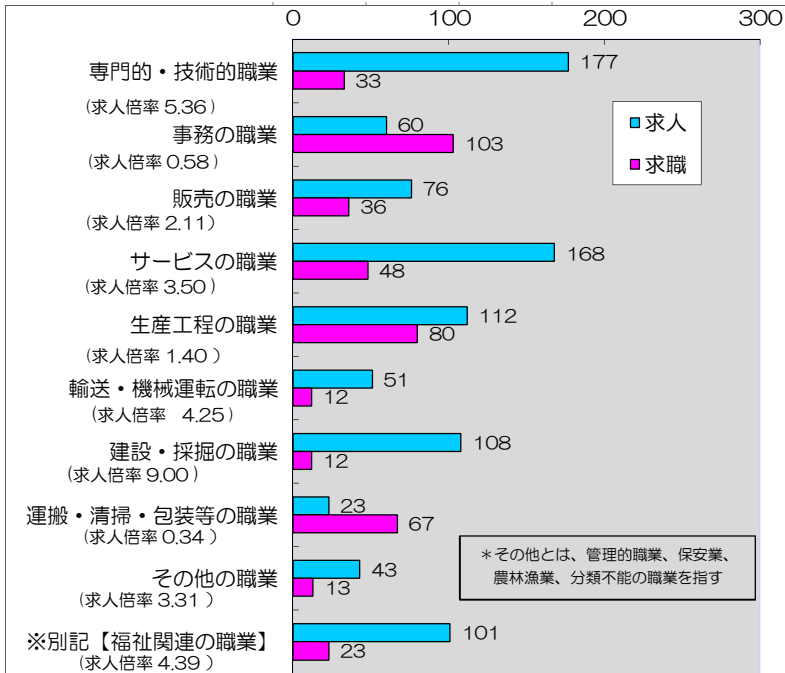
業種 区分	建設業	製造業						運輸・情報 通信業	卸売・ 小売業	飲食店・ 宿泊業	医療・ 福祉業	サービス 業	その他の 産業	合計
		食料品	一般機械	電子部品・デバイス 製造業	輸送機械	その他								
当月	193	216	65	50	19	17	65	68	246	225	261	137	243	1,589
前年同月	156	147	35	28	14	10	60	71	229	216	290	116	217	1,442
前年比(%)	23.7	46.9	85.7	78.6	35.7	70.0	8.3	▲4.2	7.4	4.2	▲10.0	18.1	12.0	10.2

## 3. 求職者の状況 (パートを含む)

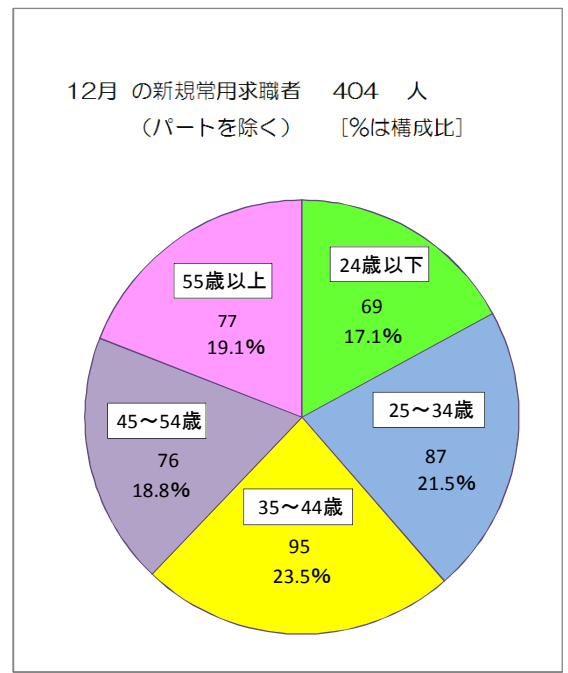
項目		年月													
		27年 12月	28年 1月	2月	3月	4月	5月	6月	7月	8月	9月	10月	11月	12月	
新規求職者数	全数	979	919	1,002	947	1,056	842	832	670	748	851	832	774	925	
	前年比(%)	▲12.8	▲15.1	▲2.5	▲0.2	▲9.7	4.6	▲1.5	▲16.5	▲2.3	7.9	▲3.9	▲12.8	▲5.5	
	うち常用	452	528	650	598	596	558	516	460	501	535	529	435	404	
	前年比(%)	▲15.5	▲16.3	▲0.3	▲4.2	▲10.5	7.7	▲5.3	▲11.4	▲2.7	3.5	▲3.5	▲7.2	▲10.6	
	うち常用パート	192	249	304	318	413	262	280	180	221	250	244	213	180	
	前年比(%)	▲11.5	▲21.0	▲12.1	9.7	▲9.4	5.2	3.7	▲28.3	▲0.9	4.2	4.3	▲12.3	▲6.3	
月間有効求職者数	全数	3,617	3,515	3,607	3,802	3,797	3,659	3,641	3,459	3,369	3,364	3,492	3,436	3,504	
	前年比(%)	▲7.0	▲11.7	▲8.7	▲4.9	▲3.8	▲1.4	0.9	▲1.0	▲1.5	▲2.1	0.9	▲3.3	▲3.1	
	うち常用	1,982	1,957	2,217	2,355	2,283	2,205	2,196	2,134	2,072	2,075	2,143	2,041	1,872	
	前年比(%)	▲9.0	▲13.5	▲9.1	▲6.8	▲5.9	▲4.7	0.0	0.0	▲2.7	▲3.1	0.8	▲1.3	▲5.5	
	うち常用パート	1,115	1,128	1,202	1,293	1,389	1,344	1,332	1,225	1,176	1,153	1,171	1,135	1,076	
	前年比(%)	▲3.7	▲4.8	▲8.0	▲4.7	▲1.5	5.5	2.4	▲3.0	▲1.5	▲3.4	▲0.8	▲4.1	▲3.5	
	うち雇用保険	1,110	947	941	921	1,003	1,040	1,058	1,015	966	942	955	951	1,040	
前年比(%)	▲18.1	▲31.5	▲19.6	▲12.5	▲8.8	▲5.0	▲6.1	▲8.1	▲9.9	▲11.3	▲9.6	▲8.8	▲6.3		

「うち常用」には、「常用パート」を含まない

#### 4. 12月の職業別新規常用求人・求職の状況（パートを除く）



#### 5. 12月の新規常用求職者の年齢別状況（パートを除く）



#### 6. 新規常用求職者の態様（パートを除く）

項目	年月												12月
	27年12月	28年1月	2月	3月	4月	5月	6月	7月	8月	9月	10月	11月	
事業主都合	90	67	68	74	102	71	61	60	52	63	76	62	52
前年比(%)	▲34.8	▲17.3	▲6.8	▲11.9	▲18.4	2.9	▲15.3	9.1	6.1	37.0	▲7.3	▲1.6	▲42.2
自己都合	161	210	202	181	256	227	220	188	190	183	207	171	155
前年比(%)	▲8.0	▲11.0	0.0	▲18.5	6.2	14.1	▲7.9	▲20.3	▲7.8	▲11.2	▲5.9	▲8.1	▲3.7
在職者	165	196	313	274	153	194	183	174	214	229	195	157	159
前年比(%)	0.6	▲19.7	▲0.9	17.1	▲27.1	4.3	2.8	▲1.1	4.4	11.2	9.6	▲8.2	▲3.6
その他	36	55	67	69	85	66	52	38	45	60	51	45	38
前年比(%)	▲37.9	▲21.4	9.8	▲17.9	▲5.6	3.1	▲7.1	▲26.9	▲18.2	1.7	▲25.0	▲8.2	5.6

#### 7. 就職件数（パートを含む）

項目	年月												12月
	27年12月	28年1月	2月	3月	4月	5月	6月	7月	8月	9月	10月	11月	
全数	316	248	351	572	434	321	370	305	252	287	317	335	297
前年比(%)	▲2.2	▲14.8	▲9.3	▲7.6	5.3	▲3.6	5.1	▲12.4	▲7.0	▲13.6	1.9	0.9	▲6.0
うち常用	161	128	187	325	237	187	191	175	149	179	179	188	141
うち常用パート	112	95	134	186	176	121	132	106	80	92	106	118	104
うち雇用保険	70	66	84	95	75	84	80	72	65	61	75	77	67

「うち常用」には、「常用パート」を含まない

#### 8. 事業主都合による離職者の状況

項目	年月												12月	
	27年12月	28年1月	2月	3月	4月	5月	6月	7月	8月	9月	10月	11月		
全数 (資格喪失届)	人数	40	33	30	33	70	38	31	20	18	27	58	30	21
	前年比(%)	▲69.2	106.3	25.0	6.5	▲27.1	22.6	▲29.5	▲20.0	▲5.3	3.8	107.1	15.4	▲47.5
10人以上の 人員整理	件数	0	0	0	0	0	0	0	0	0	2	1	0	0
	人数	0	0	0	0	0	0	0	0	0	27	12	0	0

## Ⅱ 雇用保険業務の状況

### 1. 雇用保険適用関係の状況

項目	年月		27年											28年
	12月	1月	2月	3月	4月	5月	6月	7月	8月	9月	10月	11月	12月	
適用事業所数	3,532	3,535	3,546	3,552	3,546	3,553	3,562	3,560	3,564	3,527	3,531	3,532	3,535	
前年比(%)	▲0.5	▲0.4	▲0.1	0.0	▲0.5	▲0.4	▲0.2	▲0.5	0.4	0.4	0.3	0.2	0.1	
被保険者数	50,689	50,441	50,442	50,517	51,170	51,951	52,289	52,337	52,349	52,309	52,284	52,186	51,929	
前年比(%)	3.3	3.2	3.1	3.0	2.3	2.7	2.9	2.6	2.6	2.5	2.2	2.4	2.4	
資格取得者数	489	409	480	644	2,259	1,348	877	591	521	517	629	573	515	
前年比(%)	0.4	▲17.5	▲5.7	▲3.7	▲8.3	28.1	9.6	▲15.8	3.6	0.8	▲7.5	14.4	5.3	
資格喪失数	754	661	501	580	1,558	582	553	542	498	566	654	667	782	
前年比(%)	▲21.6	▲2.5	5.9	8.0	2.2	12.1	7.4	11.5	▲2.0	13.0	4.0	▲4.2	3.7	

### 2. 失業給付等関係の状況

項目	年月		27年											28年
	12月	1月	2月	3月	4月	5月	6月	7月	8月	9月	10月	11月	12月	
資格決定件数	156	200	167	185	331	238	180	153	149	191	208	157	140	
前年比(%)	▲33.9	▲9.5	9.9	8.8	▲2.6	▲0.4	▲6.7	▲16.8	▲11.8	2.1	5.6	▲10.8	▲10.3	
初回受給者数	155	143	143	147	152	274	155	140	142	138	128	146	120	
前年比(%)	▲27.2	▲25.9	1.4	▲9.3	▲33.9	53.9	▲10.4	▲1.4	▲13.4	▲5.5	▲15.8	7.4	▲22.6	
受給者実人員	692	692	705	694	635	760	756	733	724	681	621	622	614	
前年比(%)	▲18.4	▲23.1	▲17.4	▲19.7	▲22.6	8.9	▲9.9	▲8.3	▲9.0	▲12.1	▲19.2	▲14.4	▲11.3	
支給金額(千円)	80,974	87,192	77,801	89,921	66,707	84,965	92,848	83,670	90,960	79,242	70,743	79,080	65,708	
前年比(%)	▲11.4	▲33.4	▲22.6	▲18.1	▲34.8	3.1	▲13.8	▲18.6	▲1.3	▲21.1	▲24.4	▲0.5	▲18.9	

支給金額は一般求職者給付の支給総額

### 3. 高齢者雇用継続給付・育児休業給付の状況

項目	年月		27年											28年
	12月	1月	2月	3月	4月	5月	6月	7月	8月	9月	10月	11月	12月	
高齢者雇用継続給付受給者実人員	440	780	329	773	312	753	326	801	309	761	322	751	323	
前年比(%)	35.0	▲3.3	1.9	▲6.9	▲7.1	▲7.0	2.8	▲10.8	▲0.7	▲9.5	▲1.2	9.5	▲26.6	
育児休業給付受給者実人員	282	282	343	313	304	344	302	298	354	344	335	341	340	
前年比(%)	▲8.4	▲18.5	7.5	▲11.3	▲7.3	6.5	▲1.3	▲11.0	27.3	19.9	6.7	29.2	20.6	

### ○ ハローワーク佐久からのお知らせ

◇ 平成28年度「人権啓発講座・公正採用選考人権啓発推進員研修会」を開催します

【日時】平成29年2月27日(月)  
13:30~16:00  
【会場】佐久市佐久平交流センター 2F 第5会議室  
【対象者】小諸市、佐久市、南佐久郡、北佐久郡に所在する事業所の使用者・労働者  
小諸・佐久地域企業の公正採用選考人権啓発推進員  
【内容】講演とDVD視聴による研修

【お問い合わせ】  
ハローワーク佐久 事業所サービス部門  
Tel0267-62-8609

◇ ミニ面接会を開催します

【日時】平成29年2月6日(月)  
13:30~15:30  
【会場】ハローワーク佐久2階会議室  
【参加企業】日本連合警備(株)佐久事務所  
【募集内容】機械警備  
(契約先企業の緊急警報への対応、ATM等の機械故障時に要請を受け現場対応。)  
・業務の詳細、賃金等の採用条件の詳細については、ハローワークにお問い合わせください。

【お問い合わせ】ハローワーク佐久  
職業相談・紹介部門  
Tel0267-62-8609