



[平成29年8月29日発表]  
**須坂公共職業安定所**  
 〒382-0099 須坂市墨坂2-2-17  
 電話: 026-248-8609  
 F A X: 026-248-4747

## 1. 雇用の概況

### ◎求人の動き

新規求人数は、526人で前年同月より、11.4%(68人)減少し、3カ月ぶりに前年同月を下回った。  
 産業別では、「建設業」、「製造業」、「情報通信業」及び「その他のサービス」で前年同月を上回り、「運輸業・郵便業」、「卸売・小売業」、「金融・保険・不動産業」、「宿泊・飲食サービス業」、「医療・福祉業」、「教育・学習支援業」、「複合サービス業」及び「公務・その他」で前年同月を下回った。  
 製造業では、「パルプ・印刷」、「プラスチック」、「はん用・生産用機械」、「電子部品・デバイス・電子回路」、「輸送用機械」及び「業務用機械」で前年同月比増、「食料品・たばこ・飼料」、「金属製品」及び「電気機械器具」で前年同月比減となって、製造業全体で4.1%(6人)の増加となり、7カ月連続で前年同月を上回った。  
 有効求人数は、1,745人で前年同月より、1.9%(32人)増加し、前年同月を44カ月連続で上回った。

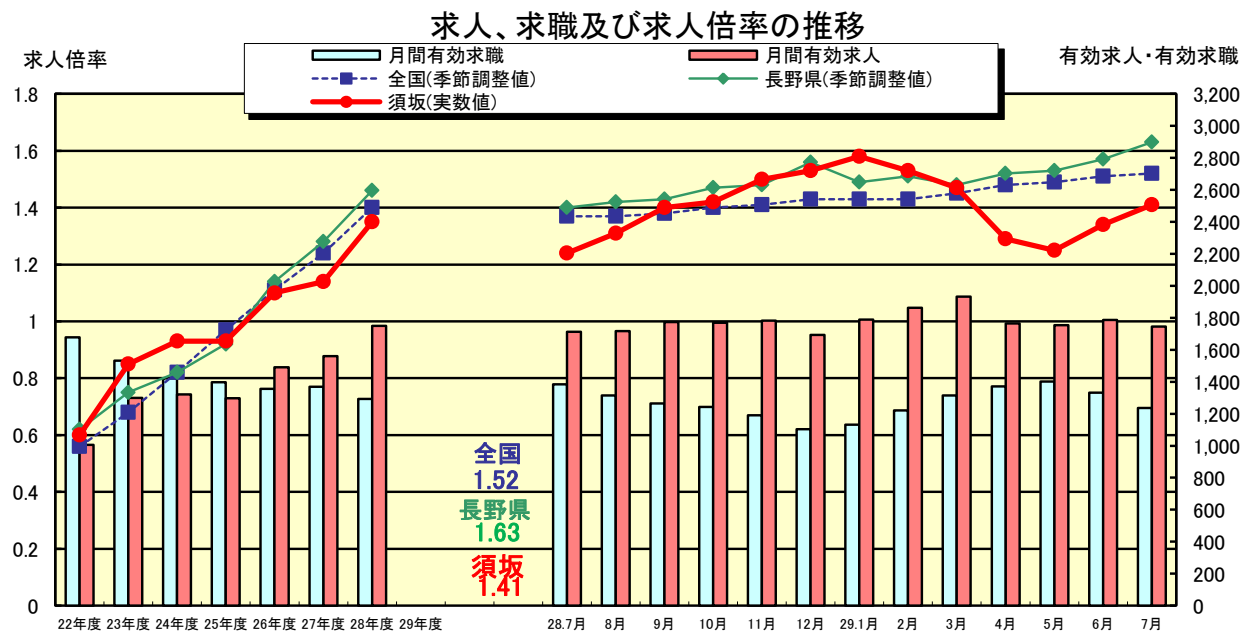
### ◎求職者の動き

新規求職者数は、249人で前年同月より、16.7%(50人)減少し、4カ月連続で前年同月を下回った。  
 中高年齢者の新規求職者数は、111人で前年同月より、4.3%(5人)減少し、4カ月連続で前年同月を下回った。  
 有効求職者数は、1,236人で前年同月より、10.8%(149人)減少し、23カ月連続で前年同月を下回った。

### ◎求人倍率の動き

有効求人倍率は、1.41倍となり、前年同月より0.17上昇し、26カ月連続で1倍を超えている。

## 2. 求人倍率の推移



### (5年間の求人倍率)

	4月	5月	6月	7月	8月	9月	10月	11月	12月	1月	2月	3月	年度計
平成29年度	1.29	1.25	1.34	1.41									
平成28年度	1.10	1.16	1.16	1.24	1.31	1.40	1.42	1.50	1.53	1.58	1.53	1.47	1.35
平成27年度	0.98	0.98	1.01	1.10	1.16	1.20	1.22	1.24	1.27	1.22	1.22	1.17	1.14
平成26年度	0.99	0.95	1.03	1.07	1.14	1.15	1.16	1.18	1.15	1.14	1.16	1.11	1.10
平成25年度	0.81	0.77	0.74	0.85	0.97	0.97	0.97	1.00	1.09	1.00	1.01	1.05	0.93
平成24年度	0.80	0.78	0.82	0.84	0.94	1.05	1.05	1.08	1.02	0.99	0.97	0.92	0.93

3. 求人の状況

(パートを含む)

	28.7月	8月	9月	10月	11月	12月	29.1月	2月	3月	4月	5月	6月	7月
新規求人数	594	591	707	611	639	635	622	679	731	559	650	719	526
前年同月比(%)	▲ 0.2	7.8	22.1	4.6	28.1	9.9	9.9	18.7	18.9	▲ 10.1	12.1	4.1	▲ 11.4
うち正社員	221	248	291	246	256	301	265	283	334	236	284	351	250
全数に占める割合(%)	37.2	42.0	41.2	40.3	40.1	47.4	42.6	41.7	45.7	42.2	43.7	48.8	47.5
月間有効求人数	1,713	1,716	1,773	1,770	1,783	1,693	1,788	1,863	1,932	1,765	1,754	1,786	1,745
前年同月比(%)	10.6	9.8	11.6	10.6	14.5	10.2	15.0	13.5	19.1	9.8	6.6	5.0	1.9
うち正社員	698	694	715	743	748	760	796	826	864	808	789	817	829
全数に占める割合(%)	40.7	40.4	40.3	42.0	42.0	44.9	44.5	44.3	44.7	45.8	45.0	45.7	47.5

4. 産業別新規求人の状況

区分	前年		今年度		前年同月比%	区分	前年		今年度		前年同月比%
	同月	前月	前月	今月			同月	前月	今月		
総数	594	719	526	▲ 11.4	情報通信業	2	4	3	50.0		
建設業	53	83	58	9.4	運輸業・郵便業	49	56	28	▲ 42.9		
製造業	148	169	154	4.1	卸売・小売業	47	89	40	▲ 14.9		
食料品・たばこ・飼料	50	43	43	▲ 14.0	金融・保険・不動産業	3	67	2	▲ 33.3		
パルプ・印刷	3	6	8	166.7	宿泊・飲食サービス業	54	80	48	▲ 11.1		
プラスチック	4	9	7	75.0	飲食店	38	56	30	▲ 21.1		
金属製品	28	37	22	▲ 21.4	医療・福祉業	135	111	121	▲ 10.4		
はん用・生産用機械 (旧：一般機械)	11	10	21	90.9	教育・学習支援業	12	5	7	▲ 41.7		
電気機械器具	7	5	3	▲ 57.1	複合サービス事業	44	1	2	▲ 95.5		
情報通信機械	0	3	0	-	その他のサービス業	32	33	44	37.5		
電子部品・デバイス・電子回路	25	32	30	20.0	洗濯・理容・美容・浴場業	7	5	13	85.7		
輸送用機械	0	0	1	-	職業紹介・労働者派遣業	0	0	2	-		
業務用機械	0	1	1	-	公務・その他	9	9	6	▲ 33.3		

5. 求職・就職の状況

(パートを含む)

	28.7月	8月	9月	10月	11月	12月	29.1月	2月	3月	4月	5月	6月	7月
新規求職者数	299	300	321	302	279	240	325	358	386	431	348	316	249
前年同月比(%)	1.0	▲ 2.0	3.2	▲ 5.6	▲ 6.7	▲ 12.7	▲ 11.0	▲ 8.4	4.9	▲ 5.7	▲ 2.2	▲ 20.6	▲ 16.7
月間有効求職者	1,385	1,314	1,264	1,243	1,191	1,104	1,132	1,220	1,314	1,371	1,402	1,331	1,236
前年同月比(%)	▲ 2.0	▲ 2.7	▲ 4.6	▲ 5.3	▲ 4.9	▲ 8.5	▲ 10.9	▲ 9.6	▲ 5.3	▲ 6.0	▲ 1.1	▲ 9.1	▲ 10.8
就職件数	145	135	161	130	139	109	117	145	215	156	161	139	111
うち雇保受給者	45	36	30	38	34	26	36	29	46	33	31	23	28

6. 中高年齢者の状況

	28.7月	8月	9月	10月	11月	12月	29.1月	2月	3月	4月	5月	6月	7月
新規求職者	116	124	134	136	131	102	155	144	160	202	149	131	111
全数に占める割合(%)	38.8	41.3	41.7	45.0	47.0	42.5	47.7	40.2	41.5	46.9	42.8	41.5	44.6
月間有効求職者	623	599	577	574	565	519	558	580	608	666	679	645	596
就職件数	44	55	65	65	68	35	47	61	81	71	70	53	40

7. パートタイムの状況

	28.7月	8月	9月	10月	11月	12月	29.1月	2月	3月	4月	5月	6月	7月
新規求人数	300	277	298	308	285	253	290	298	287	237	289	280	215
全数に占める割合(%)	50.5	46.9	42.1	50.4	44.6	39.8	46.6	43.9	39.3	42.4	44.5	38.9	40.9
月間有効求人数	771	783	828	803	810	755	786	797	816	710	722	748	713
新規求職者数	97	111	119	133	107	77	117	124	152	188	129	118	84
全数に占める割合(%)	32.4	37.0	37.1	44.0	38.4	32.1	36.0	34.6	39.4	43.6	37.1	37.3	33.7
月間有効求職者	501	489	470	489	480	434	424	448	503	564	569	548	480
就職件数	53	47	80	41	54	43	46	57	97	75	79	64	42

(金額は千円未満切捨)

## 8. 雇用保険適用・給付業務状況

(適用状況)	28.7月	8月	9月	10月	11月	12月	29.1月	2月	3月	4月	5月	6月	7月
適用事業所数	1,274	1,277	1,260	1,260	1,261	1,258	1,260	1,261	1,262	1,261	1,262	1,265	1,269
資格取得数	192	228	216	173	165	175	213	210	246	631	344	221	169
資格喪失者数	159	234	162	192	177	137	220	172	206	629	215	173	176
月末被保険者数	18,831	18,595	18,401	18,382	18,372	18,404	18,395	18,436	18,476	18,471	18,618	18,665	18,661
(基本手当)	28.7月	8月	9月	10月	11月	12月	29.1月	2月	3月	4月	5月	6月	7月
資格決定件数	76	77	63	68	68	61	54	80	61	136	94	68	68
受給者実人員	305	301	286	279	243	260	243	226	244	243	248	257	275
支給金額(千円)	36,084	36,003	36,648	34,302	31,030	31,306	33,461	26,878	31,634	26,243	26,690	31,007	29,501

## 9. 高齢者雇用継続給付状況

	28.7月	8月	9月	10月	11月	12月	29.1月	2月	3月	4月	5月	6月	7月
受給要件確認件数	6	8	13	6	7	7	7	8	19	15	10	6	2
受給者数	159	113	147	111	140	101	137	110	151	124	146	109	141
受給者実人員	296	218	276	207	273	193	269	206	278	224	268	206	270
支給金額(千円)	7,399	4,718	6,957	4,380	7,147	4,242	7,122	4,339	6,847	4,700	6,908	4,358	6,783

## 10. 育児休業給付状況

(基本給付)	28.7月	8月	9月	10月	11月	12月	29.1月	2月	3月	4月	5月	6月	7月
受給要件確認件数	12	12	9	15	16	6	11	13	11	11	7	10	9
受給者数	52	52	55	54	54	58	55	53	72	57	57	51	51
受給者実人員	109	111	125	112	112	125	118	116	155	120	122	108	112
支給金額(千円)	12,823	13,719	14,493	13,056	14,793	14,136	13,367	13,764	18,080	15,211	13,990	13,472	12,415

## 11. 教育訓練給付状況

	28.7月	8月	9月	10月	11月	12月	29.1月	2月	3月	4月	5月	6月	7月
受給者数	4	7	10	14	16	9	6	6	7	5	6	8	8

## 12. 人員整理状況(\*1事業所で10人以上の人員整理があったもの)

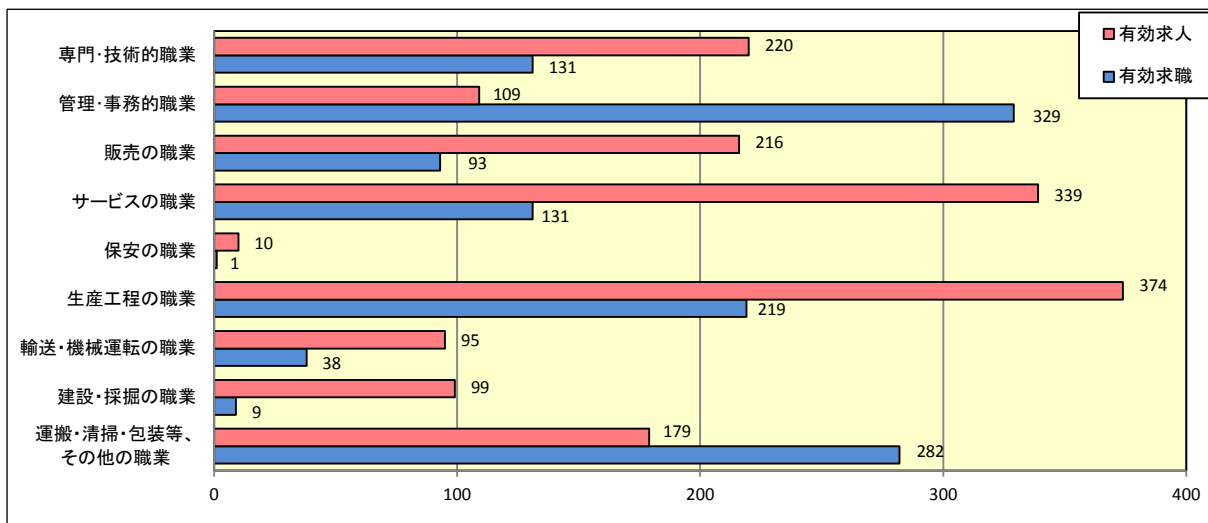
	28.7月	8月	9月	10月	11月	12月	29.1月	2月	3月	4月	5月	6月	7月
件数	0	0	0	1	0	0	0	0	0	0	0	0	0
人数	0	0	0	11	0	0	0	0	0	0	0	0	0

\*人員整理日により計上

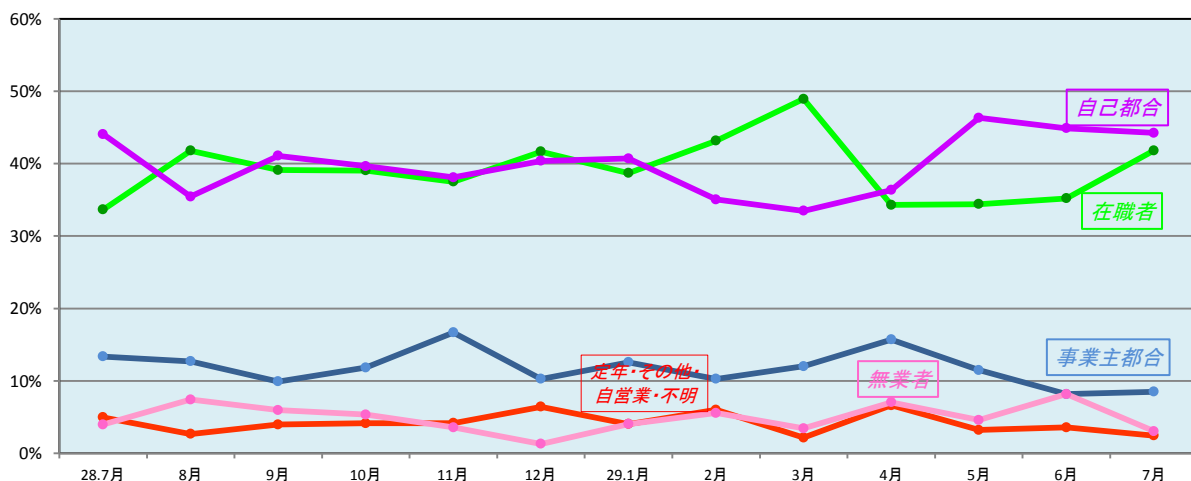
## グラフでみる雇用状況

### ① 職種別有効求人・有効求職状況(人)

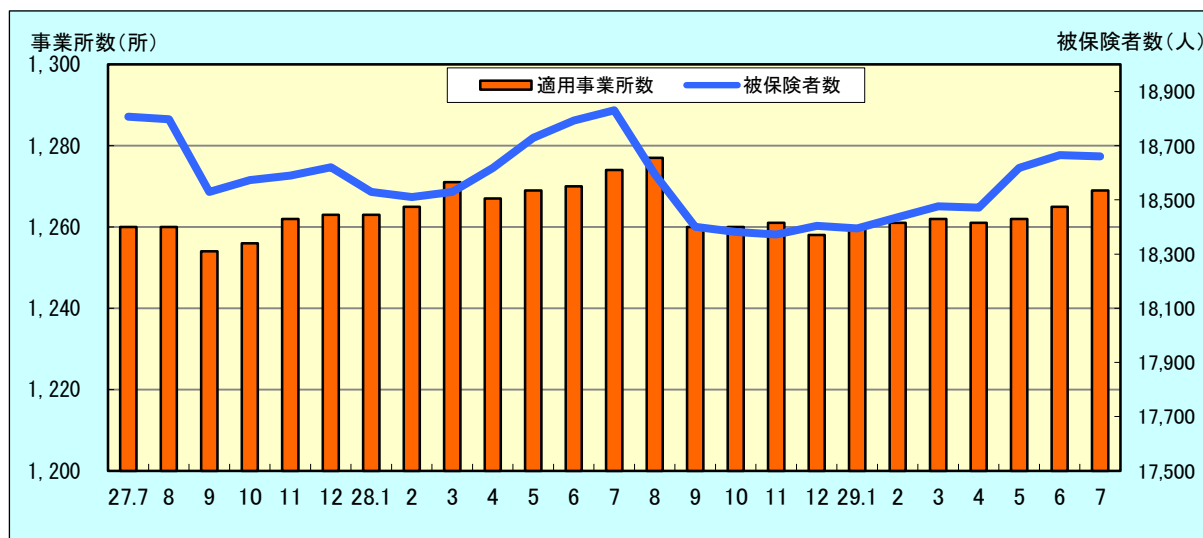
(パート含む常用)



### ② 新規求職者の離職理由による構成比の推移(%) (パート除く常用)



### ③ 適用事業所数・被保険者数



差別をなくして 明るい職場