

# 最近の雇用情勢

平成29年9月分  
ハローワーク飯田  
(飯田公共職業安定所)

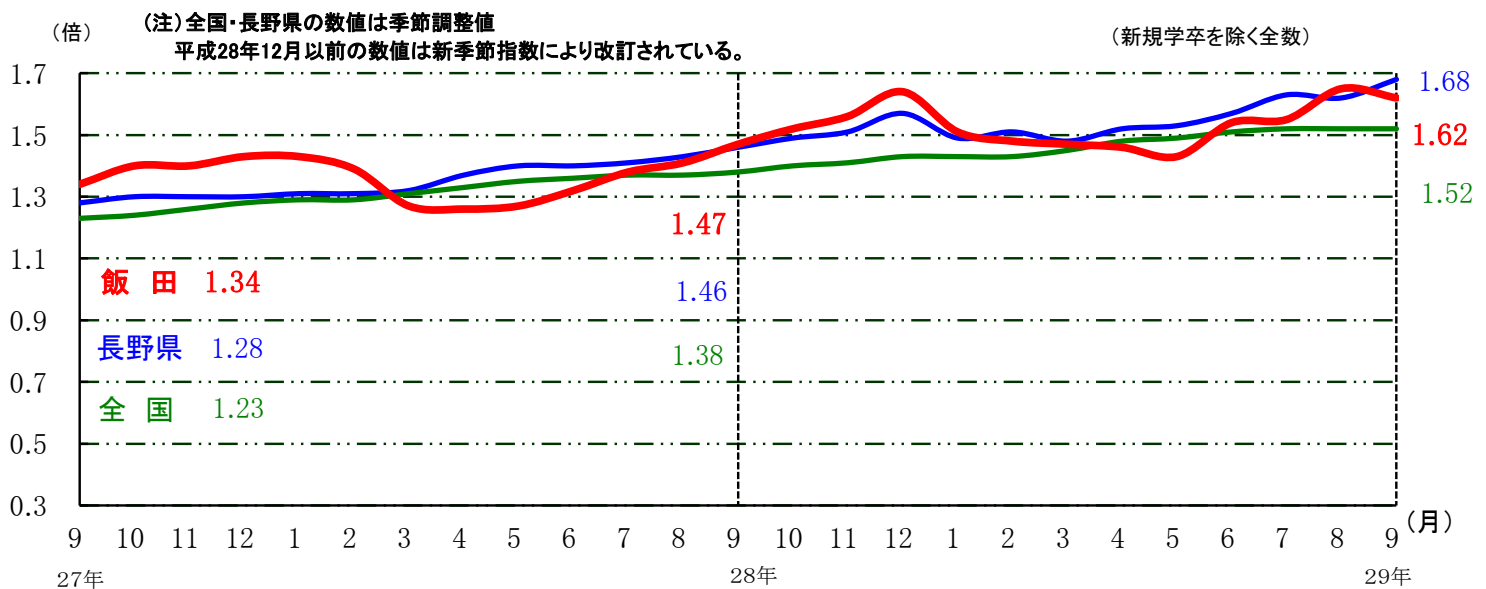
電話 0265-24-8609

- 月間有効求人倍率は1.62倍となり前月と比べ0.03ポイント下回り、前年同月比0.15ポイント上回った。
- 新規求人数は1,288人で前年同月比3.7%増加、前月比2.5%増加した。
- 新規求職者数は566人で前年同月比6.6%減少、前月比3.9%増加した。

## 1 求人・求職の状況

### ① 有効求人倍率の推移

平成29年9月の有効求人倍率は1.62倍で22ヶ月連続して前年同月を上回った。また、50ヶ月連続して1.00倍を上回った。



	9月	10月	11月	12月	1月	2月	3月	4月	5月	6月	7月	8月	9月
最近年	1.47	1.52	1.56	1.64	1.51	1.48	1.47	1.46	1.43	1.54	1.55	1.65	1.62
前年	1.34	1.40	1.40	1.43	1.43	1.39	1.27	1.26	1.27	1.32	1.38	1.41	1.47

### ② 地域別有効求人倍率

南信地域全体の求人倍率は1.74倍となり40ヶ月連続して1.00倍を上回った。また、全数で飯田所は県下12安定所中10番目となった。

[新規学卒を除く全数]

地域別	北信 (1.79)				東信 (1.75)		中信 (1.60)			南信 (1.74)		
安定所別	長野	篠ノ井	飯山	須坂	上田	佐久	松本	木曾福島	大町	飯田	伊那	諏訪
全数	1.88	1.68	1.82	1.63	1.62	1.89	1.54	1.72	2.06	1.62	1.94	1.64
(前年比ポイント)	(0.23)	(0.32)	(0.18)	(0.23)	(0.29)	(0.40)	(0.07)	(0.40)	(▲0.25)	(0.15)	(0.48)	(0.07)
うち常用・パート	1.64	1.61	1.47	1.45	1.17	1.78	1.35	1.75	1.21	1.49	1.57	1.49
(前年比ポイント)	(0.28)	(0.29)	(0.16)	(0.17)	(0.15)	(0.33)	(0.11)	(0.46)	(▲0.01)	(0.11)	(0.32)	(0.08)

\* 地域名の( )内は地域別の有効求人倍率。

\* 「うち常用・パート」とは臨時・季節を除く。

### ③ 新規求人数の推移

新規求人数は全数で前年同月比3.7%増加した。うち常用で17.2%増加、パートで7.0%減少した。全数に占める正社員の割合は47.8%となった。

年月	28年 9月	10月	11月	12月	29年 1月	2月	3月	4月	5月	6月	7月	8月	9月
全 数	1,242	1,433	1,233	1,070	1,437	1,312	1,348	1,350	1,176	1,340	1,336	1,257	1,288
(前年比)	(2.3)	(▲0.1)	(13.0)	(▲8.5)	(▲2.5)	(5.0)	(13.4)	(▲0.7)	(5.1)	(13.0)	(▲1.7)	(7.0)	(3.7)
うち常用	644	792	689	593	550	799	741	850	717	669	817	748	755
(前年比)	(7.0)	(3.0)	(6.0)	(▲5.7)	(▲36.8)	(9.6)	(15.2)	(3.8)	(6.7)	(3.4)	(▲1.2)	(4.8)	(17.2)
うちパート	530	579	456	447	508	474	567	469	414	620	467	481	493
(前年比)	(3.1)	(1.2)	(18.8)	(1.8)	(▲5.2)	(0.9)	(11.2)	(▲11.7)	(▲1.4)	(22.8)	(▲8.4)	(14.8)	(▲7.0)
常用のうち正社員	533	630	565	466	671	593	569	681	572	545	663	600	616
(前年比)	(13.9)	(4.5)	(▲1.4)	(0.2)	(2.6)	(3.7)	(15.2)	(6.4)	(5.1)	(7.3)	(3.1)	(3.6)	(15.6)
全数に占める 正社員の割合	42.9	44.0	45.8	43.6	46.7	45.2	42.2	50.4	48.6	40.7	49.6	47.7	47.8

※ うち常用にはパートは含まれない。

### ④ 産業別新規求人状況

新規求人数は1,288人となり33ヶ月連続して1,000人台を上回った。主要産業である製造業は前年同月比で7.7%増加、建設業で16.5%増加、卸売・小売業で47.0%減少、宿泊・飲食サービス業で48.7%減少、サービス業で113.5%増加するなど、全数で前年同月比3.7%増加した。

産 業 別	新規求人数 (人)	前年比 (%)	産 業 別	新規求人数 (人)	前年比 (%)
全 数	1,288 (493)	3.7 (▲7.0)	情 報 通 信 業	21 (17)	600.0 -
建 設 業	155 (7)	16.5 (▲36.4)	運 輸 業・郵 便 業	53 (17)	20.5 (142.9)
製 造 業	293 (65)	7.7 (▲25.3)	卸 売 業・小 売 業	114 (49)	▲47.0 (▲66.4)
食料品・たばこ	60 (30)	▲27.7 (▲38.8)	金 融 業・保 険 業 ・ 不 動 産 業	17 (1)	54.5 -
パルプ・印刷	36 (0)	38.5 (▲100.0)	宿 泊 業 ・ 飲 食 サービス 業	81 (51)	▲48.7 (▲46.9)
プラスチック	19 (5)	72.7 (150.0)	飲 食 店	41 (26)	▲62.7 (▲61.2)
金 属 製 品	9 (0)	▲30.8 (▲100.0)	生 活 関 連 サービス 業・ 娯 楽 業	99 (82)	20.7 (43.9)
はん用機械器具	21 (1)	600.0 -	洗 濯 ・ 理 容 ・ 美 容 ・ 浴 場 業	16 (6)	▲51.5 (▲71.4)
生産用機械器具	11 (3)	▲8.3 (▲40.0)	教 育、学 習 支 援 業	15 (10)	7.1 (▲9.1)
業務用機械器具	13 (7)	0.0 -	医 療 ・ 福 祉	175 (59)	9.4 (▲19.2)
電子部品 デバイス	35 (1)	59.1 (▲75.0)	社 会 保 険・社 会 福 祉・介 護 事 業	118 (38)	19.2 (▲20.8)
電気機械器具	57 (15)	11.8 (66.7)	サ ー ビ ス 業 (他 に 分 類 さ れ な い も の )	158 (86)	113.5 (330.0)
情報通信機械器具	3 (0)	▲50.0 (▲100.0)	そ の 他 の 産 業	107 (49)	40.8 (122.7)
輸送用機械器具	15 (0)	36.4 (▲100.0)			

( )はパートで内数

## ⑤ 新規求職者の推移

新規求職者は全数で前年同月比6.6%減少した。うち常用で9.7%減少、パートで0.5%減少した。

年月	28年 9月	10月	11月	12月	29年 1月	2月	3月	4月	5月	6月	7月	8月	9月
全数	606	571	531	467	741	639	667	784	630	535	528	545	566
(前年比)	(0.5)	(▲8.9)	(▲9.7)	(▲9.1)	(▲0.1)	(▲13.9)	(▲5.5)	(▲0.8)	(▲5.1)	(▲14.4)	(6.7)	(▲11.1)	(▲6.6)
うち常用	383	344	301	297	446	416	430	463	377	352	364	353	346
(前年比)	(▲1.8)	(▲15.5)	(▲11.7)	(▲0.7)	(▲2.6)	(▲12.6)	(▲0.2)	(▲0.9)	(▲10.9)	(▲6.4)	(15.6)	(▲14.7)	(▲9.7)
うちパート	221	224	226	145	282	222	234	321	253	182	163	191	220
(前年比)	(4.2)	(2.3)	(▲6.6)	(▲14.7)	(2.5)	(▲15.6)	(▲14.6)	(0.9)	(7.2)	(▲26.9)	(▲9.4)	(▲3.0)	(▲0.5)

※ うち常用にはパートは含まれない。

## ⑥ 新規常用求職者の態様別状況

離職者は前年同月比で14.3%減少、うち事業主都合は17.1%減少し、自己都合は13.8%減少。在職者は5.7%減少、無業者は2.9%減少した。

年月	28年 9月	10月	11月	12月	29年 1月	2月	3月	4月	5月	6月	7月	8月	9月
求職者	383	344	301	297	446	416	430	463	377	352	364	353	346
(前年比)	(▲1.8)	(▲15.5)	(▲11.7)	(▲0.7)	(▲2.6)	(▲12.6)	(▲0.2)	(▲0.9)	(▲10.9)	(▲6.4)	(15.6)	(▲14.7)	(▲9.7)
在職者	159	151	118	139	195	197	172	122	142	148	138	167	150
(前年比)	(16.1)	(7.1)	(3.5)	(18.8)	(5.4)	(▲8.4)	(6.2)	(▲13.5)	(▲7.2)	(10.4)	(17.9)	(▲1.2)	(▲5.7)
離職者	189	163	150	135	207	189	211	278	207	173	189	157	162
(前年比)	(▲5.0)	(▲25.2)	(▲16.2)	(▲12.3)	(▲1.4)	(▲11.3)	(▲3.7)	(4.1)	(▲6.3)	(▲6.5)	(12.5)	(▲25.2)	(▲14.3)
定年	5	15	3	3	20	9	11	28	10	10	3	4	10
(前年比)	(▲16.7)	(150.0)	(▲40.0)	(200.0)	(300.0)	(▲18.2)	(22.2)	(7.7)	(25.0)	(11.1)	(▲72.7)	(100.0)	(100.0)
事業主都合	41	38	28	37	43	37	53	54	48	35	46	32	34
(前年比)	(▲22.6)	(▲28.3)	(▲30.0)	(▲2.6)	(▲12.2)	(▲36.2)	(▲20.9)	(▲23.9)	(▲18.6)	(▲16.7)	(31.4)	(▲46.7)	(▲17.1)
自己都合	130	105	112	92	137	135	138	187	148	122	137	114	112
(前年比)	(0.8)	(▲29.5)	(▲13.2)	(▲14.8)	(▲6.8)	(▲3.6)	(0.0)	(16.9)	(2.1)	(▲6.2)	(18.1)	(▲18.6)	(▲13.8)
無業者	35	30	33	23	44	30	47	63	28	31	37	29	34
(前年比)	(▲35.2)	(▲37.5)	(▲31.3)	(▲17.9)	(▲29.0)	(▲37.5)	(▲6.0)	(6.8)	(▲42.9)	(▲41.5)	(23.3)	(▲17.1)	(▲2.9)

※ 離職者は、「前職雇用者」と「前職自営、その他」(表中では省略)に分けられる。

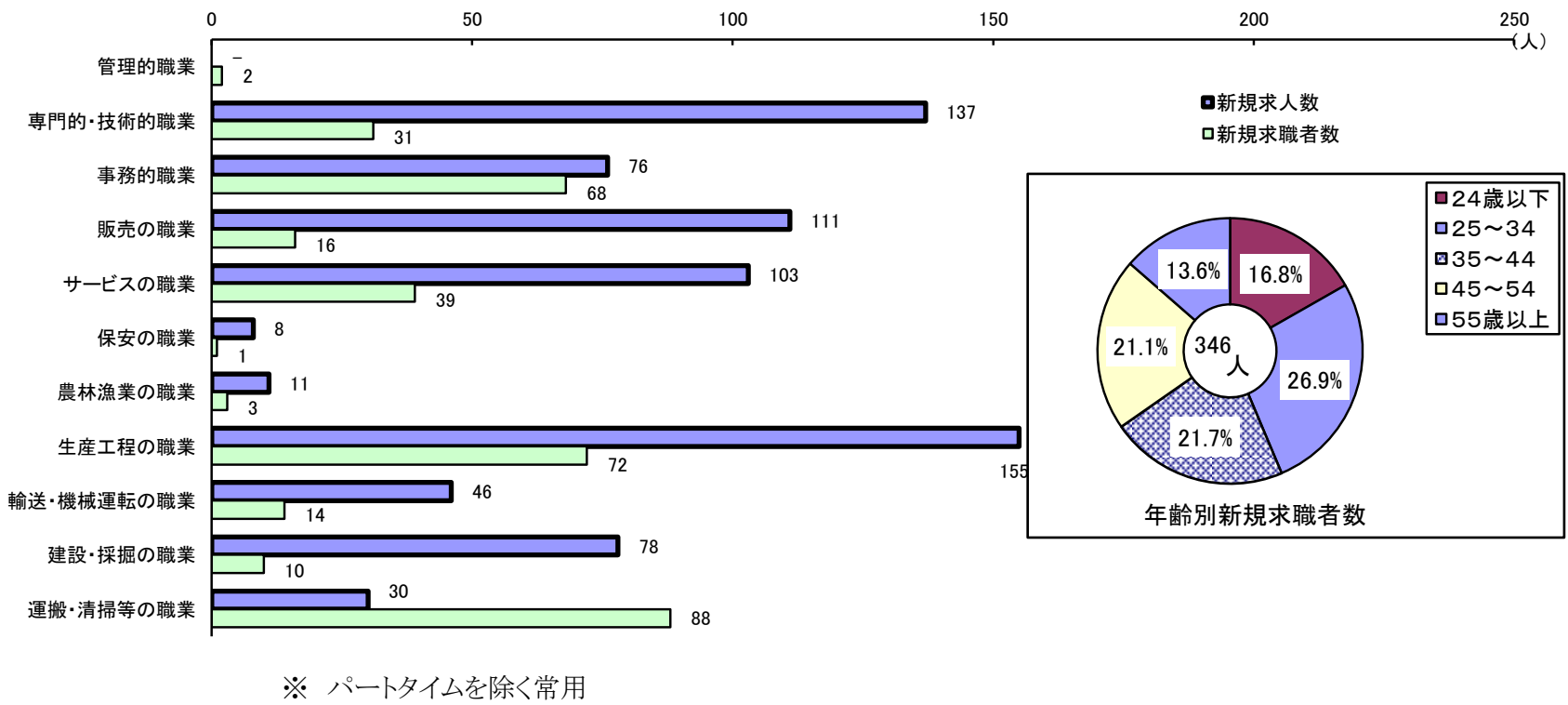
「前職雇用者」は、離職理由別に「定年」「事業主都合」「自己都合」「不明」(表中では省略)に区分される。

このため内訳の計と離職者数欄の数値は一致しない。

※ 無業者とは、家事、育児等従事者及び離職後1年を超えて求職活動をしていない者をいう。

## ⑦ 職業別の新規求人・求職、年齢別の新規常用求職の状況

「専門的・技術的職業」「販売の職業」「サービスの職業」「生産工程の職業」「建設・採掘の職業」等を中心に人手不足感が引き続き強くなっている。



## ⑧ 月間有効求人・求職の推移

月間有効求人数は2.7%増加し前年同月を上回った。月間有効求職者数は7.0%減少し20ヶ月連続して前年同月を下回った。

年月	28年9月	10月	11月	12月	29年1月	2月	3月	4月	5月	6月	7月	8月	9月
月間有効求人数	3,512	3,524	3,498	3,487	3,476	3,521	3,660	3,547	3,514	3,567	3,494	3,647	3,608
(前年比)	(4.6)	(2.4)	(5.0)	(6.0)	(0.9)	(▲1.0)	(7.4)	(6.8)	(6.6)	(5.6)	(3.1)	(7.5)	(2.7)
月間有効求職者数	2,391	2,319	2,243	2,126	2,307	2,382	2,484	2,432	2,450	2,321	2,249	2,216	2,223
(前年比)	(▲4.5)	(▲5.4)	(▲5.6)	(▲7.6)	(▲3.9)	(▲7.0)	(▲7.2)	(▲7.9)	(▲5.2)	(▲9.3)	(▲8.1)	(▲7.7)	(▲7.0)

※ パートタイムを含む全数

## 2 就職の状況

就職件数は全数で前年同月比13.7%減少した。うち常用で14.4%減少、パートで11.9%減少した。

年月	28年9月	10月	11月	12月	29年1月	2月	3月	4月	5月	6月	7月	8月	9月
全数	291	237	210	190	235	275	393	275	269	277	226	236	251
(前年比)	(2.8)	(▲14.4)	(▲15.0)	(▲21.8)	(15.8)	(▲15.4)	(1.8)	(▲13.5)	(▲2.2)	(▲2.8)	(▲11.7)	(▲2.5)	(▲13.7)
うち常用	174	136	113	110	115	165	226	157	153	156	129	126	149
(前年比)	(12.3)	(▲1.4)	(▲27.6)	(▲19.1)	(6.5)	(▲14.9)	(6.1)	(▲3.1)	(▲5.0)	(11.4)	(▲11.0)	(▲17.6)	(▲14.4)
うちパート	109	95	94	70	109	102	153	113	110	112	87	106	96
(前年比)	(▲7.6)	(▲22.8)	(13.3)	(▲19.5)	(32.9)	(▲16.4)	(▲7.8)	(▲27.6)	(▲1.8)	(▲20.0)	(▲16.3)	(24.7)	(▲11.9)

※ うち常用にはパートは含まれない

### 3 人員整理の把握状況

10人以上の人員整理については該当なし。事業主都合による離職者は前年同月比11.1%減少した。

#### ① 10人以上の人員整理の状況

年月	28年 9月	10月	11月	12月	29年 1月	2月	3月	4月	5月	6月	7月	8月	9月
件数	0	0	0	0	0	0	0	0	0	0	0	0	0
整理人員	0	0	0	0	0	0	0	0	0	0	0	0	0

#### ② 事業主都合による離職の推移 (雇用保険被保険者資格喪失データ)

年月	28年 9月	10月	11月	12月	29年 1月	2月	3月	4月	5月	6月	7月	8月	9月
人数	18	11	14	39	32	39	39	87	38	14	32	15	16
(前年比)	(▲57.1)	(▲80.0)	(▲58.8)	(116.7)	(▲46.7)	(▲77.5)	(▲33.9)	(33.8)	(▲45.7)	(▲71.4)	(39.1)	(▲69.4)	(▲11.1)

※ 特例被保険者(季節)を除く

#### (参考) 雇用保険の適用事業所・被保険者・失業等給付受給者の状況

月末被保険者数は前年同月を3.0%増加した。受給者実人員数は9.5%減少した。

年月	28年 9月	10月	11月	12月	29年 1月	2月	3月	4月	5月	6月	7月	8月	9月
事業所 月末現在数 (前年比)	3,209 (▲0.7)	3,213 (▲0.5)	3,219 (▲0.6)	3,222 (▲0.6)	3,226 (▲0.5)	3,234 (▲0.2)	3,236 (▲0.2)	3,247 (0.2)	3,250 (0.4)	3,257 (0.9)	3,257 (0.9)	3,258 (0.9)	3,243 (1.1)
資格取得数	361	364	381	316	560	524	585	1,567	799	717	476	379	435
資格喪失数	395	447	322	390	451	372	509	1,147	525	551	482	413	472
被保険者 月末現在数 (前年比)	42,118 (0.1)	42,034 (▲0.1)	42,121 (0.1)	42,048 (0.0)	42,158 (0.6)	42,305 (1.3)	42,408 (1.7)	42,813 (0.4)	43,219 (1.2)	43,392 (2.6)	43,436 (2.6)	43,409 (3.0)	43,374 (3.0)
基本手当 受給者実人員数 (前年比)	527 (▲17.3)	515 (▲18.9)	457 (▲17.2)	453 (▲14.0)	430 (▲16.8)	406 (▲16.3)	413 (▲23.2)	397 (▲22.3)	512 (▲14.2)	530 (▲13.1)	531 (▲9.1)	527 (▲10.5)	477 (▲9.5)