

ハローワーク上田 業務月報

(平成29年10月分)

上田公共職業安定所

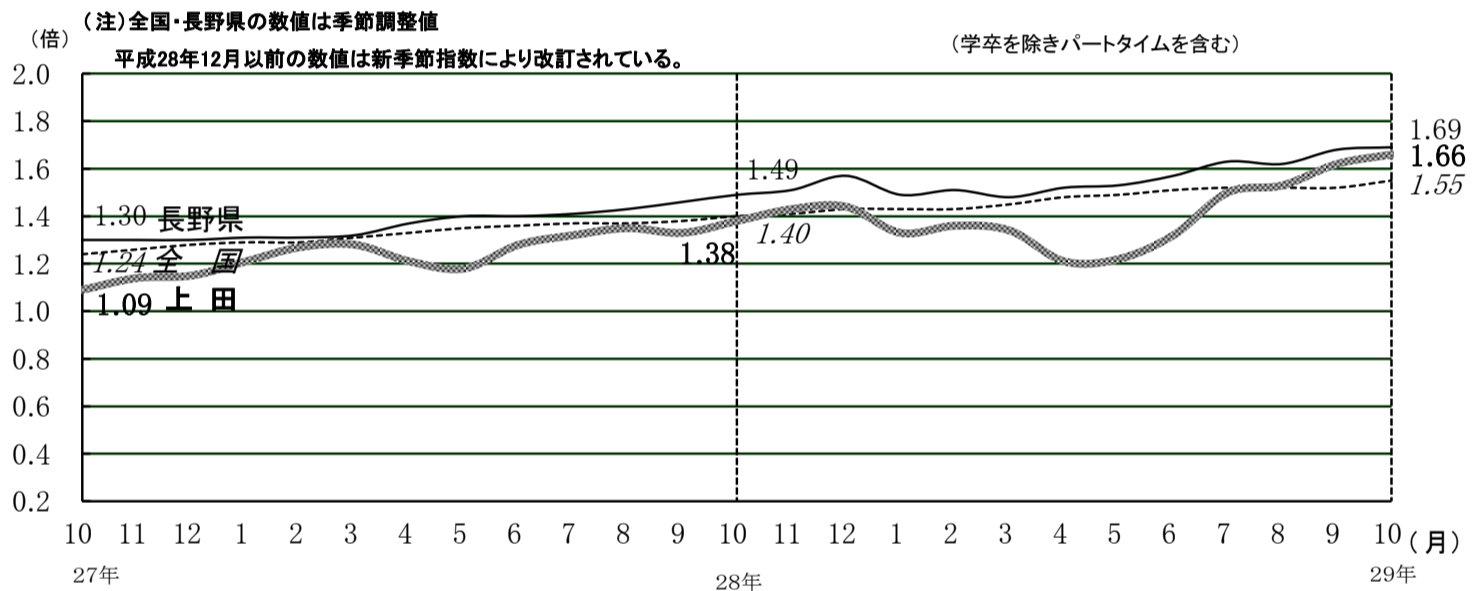
TEL 0268(23)8609

- ・平成29年10月の有効求人倍率は、1.66倍となり前月を0.04ポイント上回った。
- ・有効求人数(実数値)は、5,581人で前月に比べ2.8%増加し、有効求職者数(同)は、3,364人で0.5%増加した。
- ・新規求人倍率(実数値)は、2.80倍となり、前月(2.48倍)を0.32ポイント上回った。
- ・新規求人数(実数値)は、2,205人で前月に比べ12.2%増加し、新規求職者数(同)は、788人で0.5%減少した。

1 求人・求職の状況

① 月間有効求人倍率の推移

平成29年10月の月間有効求人倍率(実数値)は1.66倍となり、前年を0.28ポイント上回り、前月を0.04ポイント上回った。



	11月	12月	1月	2月	3月	4月	5月	6月	7月	8月	9月	10月
最近年	1.43	1.44	1.33	1.36	1.34	1.21	1.22	1.32	1.50	1.53	1.62	1.66
前年	1.14	1.15	1.21	1.27	1.28	1.21	1.18	1.28	1.32	1.35	1.33	1.38

② 地域別有効求人倍率

10月の有効求人倍率(全数)を地域別にみると、飯山、木曾福島、大町所を除く地域で前年同月を上回った。伊那、佐久、上田所では対前年比で求人倍率が高い伸びとなった。

[学卒除きパート含む実数値]

安定所別 区分	北信(1.86)		東信(1.73)		中信(1.68)			南信(1.77)		
	長野・篠ノ井・須坂	飯山	上田	佐久	松本	木曾福島	大町	飯田	伊那	諏訪
全数	1.85	1.97	1.66	1.81	1.62	1.60	2.23	1.69	2.06	1.59
前年比 (ポイント)	(0.26)	(▲0.03)	(0.28)	(0.35)	(0.12)	(▲0.06)	(▲0.14)	(0.17)	(0.44)	(0.10)
うち常用	1.67	1.50	1.16	1.69	1.41	1.67	1.28	1.49	1.64	1.45
前年比 (ポイント)	(0.30)	(0.08)	(0.13)	(0.27)	(0.16)	(0.33)	(0.07)	(0.11)	(0.31)	(0.11)

*地域名の()内は地域別有効求人倍率(全数)。長野・篠ノ井・須坂、小諸・佐久、岡谷・諏訪は地域としてまとめた数値を表章しています。(注)平成19年2月分より表章内容を変更しています。

③ 新規求人数の推移

10月の新規求人数は、前年同月比21.4%増加した。うち常用は38.1%増加し、パートは0.5%増加した。

年月	28年 10月	11月	12月	29年 1月	2月	3月	4月	5月	6月	7月	8月	9月	10月
全 数 (前年比)	1,816 (▲2.8)	1,596 (▲7.5)	1,611 (▲0.7)	1,800 (▲2.8)	1,961 (1.4)	1,683 (▲17.3)	1,663 (3.5)	1,712 (3.4)	1,815 (▲12.5)	2,011 (18.2)	1,793 (14.1)	1,965 (1.5)	2,205 (21.4)
うち常用 (前年比)	641 (▲19.8)	676 (▲4.0)	744 (▲1.6)	745 (▲10.5)	844 (2.3)	764 (▲4.3)	747 (4.8)	769 (4.5)	767 (▲2.8)	835 (28.1)	737 (7.0)	791 (▲4.9)	885 (38.1)
うちパート (前年比)	776 (15.6)	600 (14.1)	530 (6.2)	730 (16.4)	720 (8.3)	599 (▲29.3)	569 (4.8)	594 (▲0.5)	612 (▲26.2)	680 (1.5)	612 (24.4)	721 (7.6)	780 (0.5)
常用のうち正社員 (前年比)	536 (▲12.8)	533 (1.5)	598 (3.6)	607 (▲3.5)	672 (15.9)	606 (5.2)	660 (20.4)	633 (13.4)	613 (7.5)	718 (39.4)	576 (3.2)	654 (2.5)	778 (45.1)
全数に占める 正社員の割合	29.5	33.4	37.1	33.7	34.3	36.0	39.7	37.0	33.8	35.7	32.1	33.3	35.3

※ うち常用にはパートは含まれない。

④ 産業別新規求人状況

10月の産業別(大分類)の新規求人数は、前年同月比で「建設業」、「製造業」、「情報通信業」、「卸売業・小売業」、「金融業・保険業・不動産業」、「教育、学習支援業」、「医療・福祉」、「サービス業」などで増加し、「運輸業・郵便業」、「宿泊業・飲食サービス業」、「生活関連サービス業・娯楽業」などで減少した。

産 業 別	新規求人数 (人)	前年比 (%)	産 業 別	新規求人数 (人)	前年比 (%)
全 数	2,205 (780)	21.4 (0.5)	情 報 通 信 業	42 (12)	44.8 (▲14.3)
建 設 業	89 (1)	11.3 (▲90.9)	運 輸 業・郵 便 業	78 (18)	▲12.4 (▲18.2)
製 造 業	375 (120)	44.2 (36.4)	卸 売 業・小 売 業	254 (102)	8.1 (▲21.5)
食 料 品・た ば こ	108 (71)	▲5.3 (1.4)	金 融 業・保 険 業 ・ 不 動 産 業	29 (14)	70.6 (133.3)
パ ル プ・印 刷	6 (1)	100.0 -	宿 泊 業 ・ 飲 食 サ ー ビ ス 業	193 (143)	▲30.8 (▲40.2)
プ ラ ス チ ッ ク	17 (6)	112.5 (200.0)	飲 食 店	136 (106)	37.4 (68.3)
金 属 製 品	29 (11)	163.6 (450.0)	生 活 関 連 サ ー ビ ス 業・ 娯 楽 業	68 (28)	▲35.8 (▲53.3)
は ん 用 機 械 器 具	29 (2)	26.1 (0.0)	洗 濯・理 容 ・ 美 容・浴 場 業	29 (15)	▲14.7 (▲40.0)
生 産 用 機 械 器 具	31 (1)	47.6 -	教 育、学 習 支 援 業	10 (9)	25.0 (80.0)
業 務 用 機 械 器 具	13 (4)	44.4 (▲20.0)	医 療・福 祉	259 (116)	28.2 (31.8)
電 子 部 品 デ バ イ ス	20 (3)	66.7 (200.0)	社 会 保 険・社 会 福 祉・介 護 事 業	154 (59)	31.6 (0.0)
電 気 機 械 器 具	42 (7)	35.5 (75.0)	R サ ー ビ ス 業(他 に 分 類 さ れ な い も の)	669 (125)	53.4 (83.8)
情 報 通 信 機 械 器 具	20 (6)	1,900.0 -	91 職 業 紹 介・ 労 働 者 派 遣 業	569 (64)	69.3 (700.0)
輸 送 用 機 械 器 具	29 (1)	38.1 (▲50.0)	そ の 他 の 産 業	139 (92)	85.3 (104.4)

()はパートで内数

⑤ 新規求職者の推移

10月の新規求職者は前年同月比5.2%減少した。うち常用は7.6%増加し、うちパートは1.0%増加した。

年月	28年 10月	11月	12月	29年 1月	2月	3月	4月	5月	6月	7月	8月	9月	10月
全 数	749	662	674	931	930	930	1,019	791	764	618	750	792	788
前年比	▲14.2	▲9.8	0.6	9.7	▲0.4	2.8	2.6	▲8.0	▲8.0	▲7.8	0.8	▲3.1	5.2
うち常用	462	448	413	598	579	604	584	484	478	412	515	487	497
前年比	▲20.3	▲8.9	▲9.6	12.4	▲3.7	3.8	▲1.4	▲8.5	▲16.3	▲8.4	▲0.2	▲11.6	7.6
うちパート	287	205	211	312	347	324	432	306	284	205	234	303	290
前年比	▲0.7	▲9.7	22.0	5.8	5.2	0.6	8.3	▲7.3	9.7	▲6.8	2.6	14.3	1.0

※ うち常用にはパートは含まれない。

⑥ 新規常用求職者の態様別状況

10月の新規常用求職者の状況を態様別にみると、前年同月比で在職者で14.2%増加し、離職者で4.5%で増加し、無業者で2.6%減少した。離職者のうち、定年は28.6%、事業主都合は3.7%、自己都合は1.1%増加した。

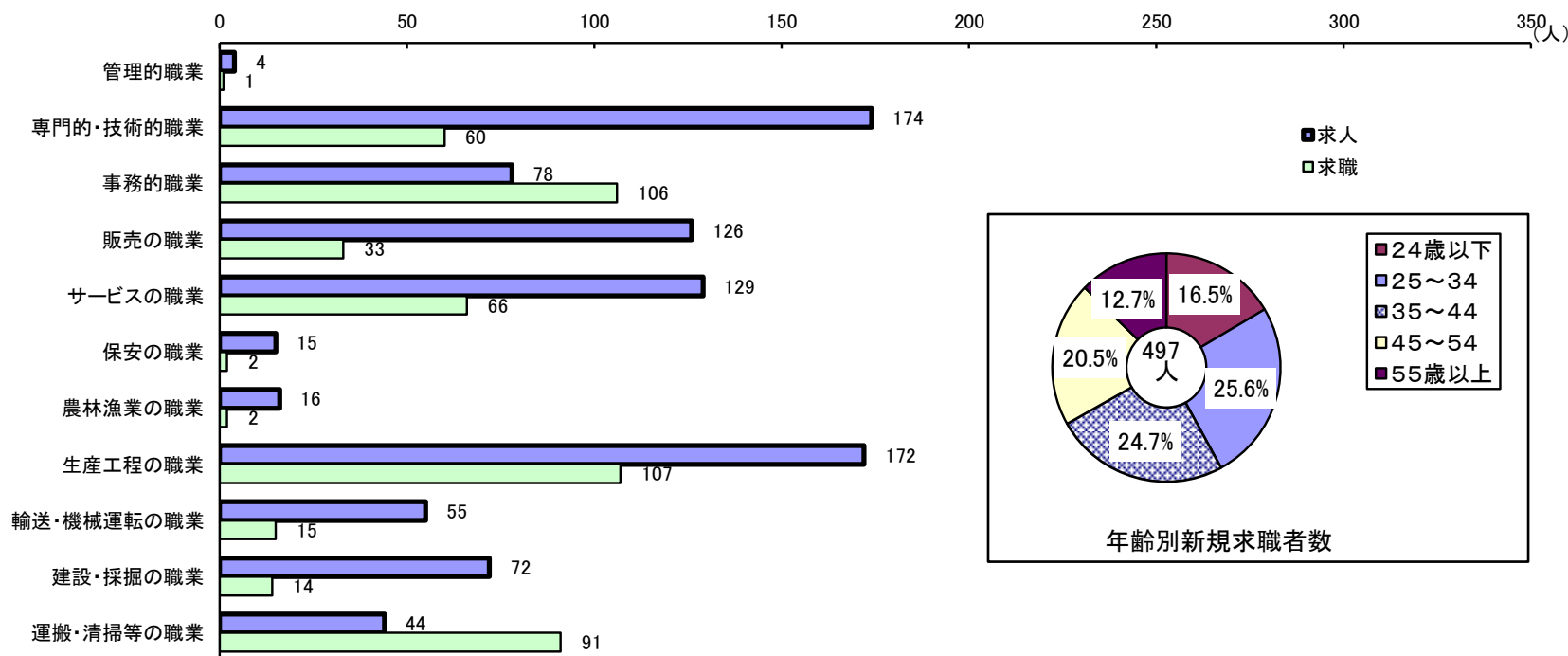
年月	28年 10月	11月	12月	29年 1月	2月	3月	4月	5月	6月	7月	8月	9月	10月
求 職 者	462	448	413	598	579	604	584	484	478	412	515	487	497
(前年比)	(▲20.3)	(▲8.9)	(▲9.6)	(12.4)	(▲3.7)	(3.8)	(▲1.4)	(▲8.5)	(▲16.3)	(▲8.4)	(▲0.2)	(▲11.6)	(7.6)
在 職 者	176	167	167	250	260	255	186	180	211	159	213	234	201
(前年比)	(▲10.7)	(▲10.2)	(13.6)	(28.9)	(0.8)	(23.2)	(10.1)	(▲0.6)	(7.7)	(▲5.9)	(14.5)	(19.4)	(14.2)
離 職 者	247	244	211	308	272	280	353	266	226	209	267	208	258
(前年比)	(▲22.1)	(▲5.8)	(▲23.0)	(3.0)	(▲7.2)	(▲10.3)	(▲4.1)	(▲12.2)	(▲27.3)	(▲12.6)	(▲4.6)	(▲32.7)	(4.5)
定 年	7	5	3	6	11	8	25	9	9	8	5	3	9
(前年比)	(▲41.7)	(▲16.7)	(▲57.1)	(▲33.3)	(83.3)	(14.3)	(19.0)	(▲25.0)	(▲43.8)	(14.3)	(66.7)	(▲57.1)	(28.6)
事 業 主 都 合	54	55	52	77	50	60	74	64	44	41	53	48	56
(前年比)	(▲36.5)	(▲20.3)	(▲16.1)	(▲1.3)	(▲28.6)	(▲1.6)	(▲22.9)	(▲15.8)	(▲34.3)	(412.5)	(0.0)	(▲31.4)	(3.7)
自 己 都 合	180	176	154	216	206	197	249	189	165	156	198	149	182
(前年比)	(▲12.6)	(1.7)	(▲20.6)	(7.5)	(▲1.0)	(▲12.8)	(4.2)	(▲11.7)	(▲22.9)	(▲9.3)	(▲5.3)	(▲34.1)	(1.1)
無 業 者	39	37	35	40	47	69	45	38	41	44	35	45	38
(前年比)	(▲40.9)	(▲21.3)	(▲2.8)	(2.6)	(▲6.0)	(9.5)	(▲18.2)	(▲15.6)	(▲35.9)	(4.8)	(▲30.0)	(▲2.2)	(▲2.6)

※ パートタイムを除く常用

※ 離職者は、「前職雇用者」と「前職自営、その他」（表中では省略）に分けられる。
「前職雇用者」は、離職理由別に「定年」「事業主都合」「自己都合」「不明」（表中では省略）に区分される。
このため内訳の計と離職者数欄の数値は一致しない。
※ 無業者とは、家事、育児等従事者及び離職後1年を超えて求職活動をしていない者をいう。

⑦ 職業別新規求人・求職及び年齢別新規求職の状況

10月の新規求人数・求職者数を職業別に対比してみると、「専門的・技術的職業」、「販売の職業」、「サービスの職業」、「生産工程の職業」、「輸送・機械運転の職業」、「建設・採掘の職業」などで求人数が求職者数を上回った。一方で「事務的職業」、「運搬・清掃等の職業」などで求職者数が求人数を上回った。



⑧ 月間有効求人・求職の推移

10月の月間有効求人数は、前年同月比で16.8%増加し、月間有効求職者数は前年同月比で3.2%減少した。

	28年	28年	28年	29年	29年	29年	29年	29年	29年	29年	29年	29年	29年
	10月	11月	12月	1月	2月	3月	4月	5月	6月	7月	8月	9月	10月
月間有効求人数	4,777	4,818	4,709	4,557	4,991	5,084	4,709	4,665	4,886	5,178	5,262	5,429	5,581
前年比	4.8	5.1	8.7	2.7	4.1	2.0	0.2	3.1	1.1	9.6	12.9	16.2	16.8
月間有効求職者数	3,474	3,365	3,271	3,423	3,659	3,795	3,883	3,821	3,698	3,452	3,436	3,346	3,364
前年比	▲16.6	▲16.4	▲13.2	▲6.5	▲3.1	▲2.6	▲0.1	▲0.2	▲1.9	▲3.5	▲0.6	▲4.5	▲3.2

※ パートタイムを含む全数

2 就職の状況

10月の就職件数は、前年同月比で7.5%増加した。うち常用は2.9%増加し、うちパートは11.9%増加した。

	28年	28年	28年	29年	29年	29年	29年	29年	29年	29年	29年	29年	29年
	10月	11月	12月	1月	2月	3月	4月	5月	6月	7月	8月	9月	10月
全数	306	297	267	271	341	427	326	319	329	307	273	311	329
前年比	▲1.3	▲8.9	▲14.1	7.1	▲1.7	▲8.8	▲3.3	▲7.0	▲4.6	3.7	▲2.8	1.0	7.5
うち常用	172	169	150	162	188	224	166	170	165	189	152	187	177
前年比	▲2.8	▲0.6	▲10.7	0.6	1.6	▲12.8	▲4.0	▲1.2	▲14.1	21.9	▲1.9	6.3	2.9
うちパート	126	120	102	101	140	199	155	143	158	114	114	120	141
前年比	4.1	▲13.7	▲20.9	20.2	▲6.0	0.0	▲0.6	▲13.9	6.0	▲16.2	▲0.9	▲2.4	11.9

※ うち常用にはパートは含まれない

3 人員整理の状況

10月中に把握した1件あたり10人以上の人員整理はなかった。事業主都合による離職者数は27人で前年同月を41.3%減少した。

① 10人以上の人員整理の状況

年月	28年 10月	11月	12月	29年 1月	2月	3月	4月	5月	6月	7月	8月	9月	10月
件数	1	0	0	0	1	0	0	0	0	0	1	0	0
整理人員	14	0	0	0	11	0	0	0	0	0	17	0	0

② 事業主都合による離職の推移 (雇用保険被保険者資格喪失データ)

年月	28年 10月	11月	12月	29年 1月	2月	3月	4月	5月	6月	7月	8月	9月	10月
人数	46	47	29	27	18	75	45	34	22	12	48	23	27
前年比	39.4	▲24.2	11.5	80.0	▲5.3	275.0	▲6.3	▲15.0	15.8	▲47.8	84.6	▲48.9	▲41.3

※ 特例被保険者を除く

4 雇用保険適用事業所・被保険者・受給者実人員の状況

10月の適用事業所数は前年同月比で0.2%増加した。被保険者数は前年同月比で3.7%増加した。雇用保険受給者実人員については、前年同月比で5.9%増加した。

年月	28年 10月	11月	12月	29年 1月	2月	3月	4月	5月	6月	7月	8月	9月	10月	
事業所数	月末現在	3,299	3,297	3,323	3,323	3,332	3,342	3,339	3,340	3,345	3,350	3,346	3,296	3,305
	前年比	0.5	0.4	1.2	0.1	0.1	0.4	0.1	0.1	0.3	0.4	0.3	0.2	0.2
被保険者数	資格取得数	699	673	906	760	1,045	919	1,664	1,649	956	725	703	699	756
	資格喪失数	681	632	564	743	596	824	1,541	709	729	671	721	672	837
	月末現在	61,125	61,230	61,572	61,595	62,040	62,132	62,250	63,186	63,420	63,477	63,454	63,497	63,403
	前年比	1.7	1.9	2.4	2.6	3.3	3.4	3.5	3.6	3.8	3.8	3.8	3.9	3.7
受給者実人員	基本手当受給者数	643	658	646	624	599	590	555	671	670	693	733	695	681
	前年比	▲25.8	▲17.9	▲14.8	▲15.4	▲18.3	▲18.2	▲15.4	▲8.8	▲8.1	▲3.8	0.5	3.7	5.9