

fl&) *L
& %& %

... S&! &&! S, *)
: UI ... S&! &&! S%+

最近の雇用情勢 (平成 29 年 10 月分)

長野労働局(局長 ^{いしだ しげお}石田 茂雄)は、平成 29 年 10 月分の県内の雇用情勢をとりまとめました。

- 平成 29 年 10 月の有効求人倍率(季節調整値)は 1.69 倍となり、前月を 0.01 ポイント上回った。
- 有効求人数(季節調整値)は 53,063 人で前月に比べ 0.7%減少し、有効求職者数(同)は 31,430 人で前月に比べ 0.9%減少した。
- 新規求人倍率(季節調整値)は 2.47 倍となり、前月を 0.12 ポイント下回った。

○ 10 月の新規求人数(実数値)は 19,984 人となり、前年同月比で 3.9%増加した。
産業別(大分類)にみると、前年同月比で増加した業種は、建設業、製造業、情報通信業、卸売業・小売業、医療・福祉、サービス業(他に分類されないもの)などの産業であり、前年同月比で減少した業種は、運輸業・郵便業、宿泊業・飲食サービス業、生活関連サービス業・娯楽業などの産業となった。

○ 10 月の新規求職者数(実数値)は 7,395 人となり、前年同月比で 3.6%減少した。
新規常用求職者(4,625 人)のうち、「事業主都合離職者」は 425 人となり、前年同月比で 21.4%減少し、「自己都合離職者」は 1,790 人となり、前年同月比で 0.6%増加した。

○ 10 月の就職件数は 3,078 件となり、前年同月比で 2.8%増加した。
このうち常用就職件数は 1,747 件となり、前年同月比で 4.7%増加した。
パートタイム就職件数は 1,245 件となり、前年同月比で 0.3%増加した。



最近の雇用情勢

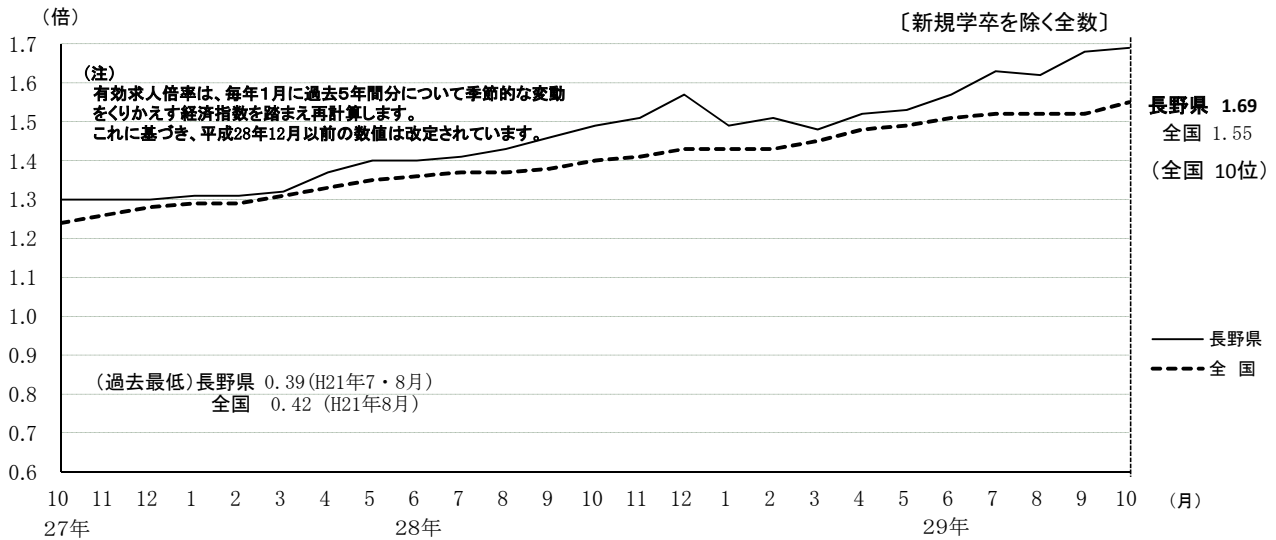
〔平成29年10月分〕

1 求人・求職の状況

① 有効求人倍率(季節調整値)の推移

平成29年10月の有効求人倍率(季節調整値)は、1.69倍となり、前月を0.01ポイント上回った。

	10月	11月	12月	1月	2月	3月	4月	5月	6月	7月	8月	9月	10月
最近年	1.49	1.51	1.57	1.49	1.51	1.48	1.52	1.53	1.57	1.63	1.62	1.68	1.69
前年	1.30	1.30	1.30	1.31	1.31	1.32	1.37	1.40	1.40	1.41	1.43	1.46	1.49



※ 月間有効求人・求職(季節調整値)の推移

	10月	11月	12月	29年 1月	2月	3月	4月	5月	6月	7月	8月	9月	10月
月間有効 求人数	48,691	48,843	50,655	49,053	49,356	48,755	49,175	49,113	50,511	51,417	51,681	53,446	53,063
月間有効 求職者数	32,628	32,338	32,196	32,812	32,748	32,843	32,367	32,093	32,165	31,637	31,931	31,731	31,430

② 地域別有効求人倍率(実数値:以下同じ)

10月の有効求人倍率を地域別に見ると、全てのブロックで前年同月を上回った。また、安定所別では、飯山、木曾福島、大町を除く安定所で前年同月を上回った。

[新規学卒を除く全数]

地域別 (前年同月比 ポイント) 《前月》	北信 1.86 (0.23) 《1.79》				東信 1.73 (0.31) 《1.75》		中信 1.68 (0.09) 《1.60》			南信 1.77 (0.23) 《1.74》		
安定所別	長野	篠ノ井	飯山	須坂	上田	佐久	松本	木曾福島	大町	飯田	伊那	諏訪
全数	1.97	1.68	1.97	1.70	1.66	1.81	1.62	1.60	2.23	1.69	2.06	1.59
《前月》	《1.88》	《1.68》	《1.82》	《1.63》	《1.62》	《1.89》	《1.54》	《1.72》	《2.06》	《1.62》	《1.94》	《1.64》
(前年同月比 ポイント)	(0.25)	(0.27)	(▲0.03)	(0.28)	(0.28)	(0.35)	(0.12)	(▲0.06)	(▲0.14)	(0.17)	(0.44)	(0.10)
うち常用 《前月》	1.73	1.61	1.50	1.54	1.16	1.69	1.41	1.67	1.28	1.49	1.64	1.45
《前月》	《1.64》	《1.61》	《1.47》	《1.45》	《1.17》	《1.78》	《1.35》	《1.75》	《1.21》	《1.49》	《1.57》	《1.49》
(前年同月比 ポイント)	(0.34)	(0.25)	(0.08)	(0.23)	(0.13)	(0.27)	(0.16)	(0.33)	(0.07)	(0.11)	(0.31)	(0.11)

*「うち常用」とはパート常用を含み、臨時・季節を除く。

③ 新規求人数の推移

10月の新規求人数は、前年同月比で3.9%増加した。うち常用は9.7%増加となり、うちパートは1.1%増加した。

年月	28年 10月	11月	12月	29年 1月	2月	3月	4月	5月	6月	7月	8月	9月	10月
全 数 (前年同月比)	19,225 (▲0.5)	17,233 (7.7)	16,608 (8.7)	19,677 (5.3)	19,874 (7.2)	17,972 (2.6)	17,934 (0.6)	17,811 (8.3)	18,453 (7.0)	18,224 (1.5)	18,512 (8.8)	20,546 (11.6)	19,984 (3.9)
うち常用 (前年同月比)	9,313 (5.8)	8,591 (17.2)	8,174 (11.1)	9,941 (7.8)	9,991 (9.0)	8,932 (8.4)	9,516 (9.3)	9,343 (15.2)	9,340 (14.3)	9,626 (7.5)	9,655 (10.8)	10,363 (19.2)	10,215 (9.7)
うちパート (前年同月比)	7,526 (▲0.3)	6,669 (9.4)	6,156 (11.1)	7,569 (6.1)	7,806 (8.7)	7,501 (4.0)	7,081 (▲3.9)	6,988 (8.6)	7,511 (4.5)	6,896 (▲2.1)	6,977 (8.6)	7,729 (6.9)	7,609 (1.1)
常用のうち正社員 (前年同月比)	6,562 (4.3)	6,136 (15.4)	5,803 (8.4)	6,865 (5.8)	6,896 (13.5)	6,438 (10.1)	6,765 (9.8)	6,694 (15.2)	6,979 (20.7)	7,004 (10.8)	6,860 (11.4)	7,372 (19.4)	7,407 (12.9)
全数に占める 正社員の割合	34.1	35.6	34.9	34.9	34.7	35.8	37.7	37.6	37.8	38.4	37.1	35.9	37.1
正社員有効 求人倍率	0.89	0.93	0.97	0.95	0.93	0.89	0.90	0.90	0.97	1.01	1.02	1.06	1.09

※全数には臨時・季節を含み、うち常用はパートを含まない。

④ 産業別新規求人状況

10月の産業別(大分類)の新規求人数は、前年同月比で、「建設業」、「製造業」、「情報通信業」、「卸売業・小売業」、「不動産・物品賃貸業」、「医療・福祉」、「サービス業(他に分類されないもの)」などの産業で増加し、「運輸業・郵便業」、「金融業・保険業」、「宿泊業・飲食サービス業」、「生活関連サービス業・娯楽業」、「教育・学習支援業」などの産業で減少した。

産 業 別	新規求人数 (人)	前月比 (%)	前年同月 比 (%)	産 業 別	新規求人数 (人)	前月比 (%)	前年同月 比 (%)
全 数	19,984 (7,609)	▲2.7 (▲1.6)	3.9 (1.1)	G 情報通信業	216 (37)	▲37.4 (▲40.3)	10.2 (▲24.5)
D 建設業	1,488 (122)	1.8 (48.8)	14.2 (20.8)	H 運輸業・郵便業	1,052 (380)	▲20.1 (4.4)	▲4.8 (▲2.8)
E 製造業	3,244 (1,060)	▲7.0 (15.7)	19.8 (24.4)	I 卸売業・小売業	2,545 (1,343)	0.2 (▲8.0)	3.7 (▲6.0)
09・10 食料品・飲料・ たばこ	747 (412)	▲21.5 (▲14.7)	▲8.6 (2.2)	J 金融業・保険業	59 (17)	▲53.5 (6.3)	▲28.0 (0.0)
14 パルプ・紙・紙加工	41 (11)	▲24.1 (▲8.3)	▲30.5 (▲54.2)	K 不動産・物品賃貸業	171 (77)	▲32.9 (▲9.4)	11.0 (35.1)
15 印刷関連	44 (19)	10.0 (111.1)	18.9 (26.7)	M 宿泊業・飲食 サービス業	1,875 (1,148)	▲5.0 (▲4.4)	▲3.5 (▲3.2)
18 プラスチック製品	116 (46)	0.9 (76.9)	46.8 (119.0)	76 飲食店	918 (671)	13.9 (17.5)	17.8 (28.1)
24 金属製品	273 (60)	▲13.6 (▲4.8)	21.3 (36.4)	N 生活関連サービス 業・娯楽業	807 (405)	▲17.1 (▲25.7)	▲12.3 (▲12.0)
25 はん用機械器具	340 (110)	63.5 (423.8)	30.3 (42.9)	78 洗濯・理容・美 容・浴場業	378 (197)	▲4.5 (▲6.2)	▲0.8 (0.5)
26 生産用機械器具	229 (30)	20.5 (36.4)	64.7 (130.8)	O 教育・学習支援業	224 (160)	▲25.6 (▲21.6)	▲33.5 (▲33.9)
27 業務用機械器具	184 (75)	▲1.6 (78.6)	42.6 (66.7)	P 医療・福祉	2,869 (1,305)	10.0 (7.6)	0.2 (2.8)
28 電子部品・デバイス ・電子回路	344 (64)	17.0 (30.6)	15.8 (25.5)	85 社会保険・社会 福祉・介護事業	1,900 (889)	14.2 (8.8)	2.0 (5.7)
29 電気機械器具	309 (72)	▲39.6 (4.3)	78.6 (63.6)	R サービス業(他に分 類されないもの)	4,444 (1,106)	7.5 (1.7)	4.2 (8.1)
30 情報通信機械器具	116 (49)	1.8 (36.1)	50.6 (69.0)	91 職業紹介・ 労働者派遣業	2,720 (398)	8.8 (28.4)	3.7 (34.5)
31 輸送用機械器具	169 (23)	▲28.4 (▲11.5)	1.8 (▲34.3)	そ の 他 の 産 業	990 (449)	▲3.2 (▲9.3)	11.0 (▲0.2)

()はパートで内数

注) 「その他の産業」には、A 農・林業、B 漁業、C 鉱業、F 電気・ガス・熱供給・水道業、L 学術研究・専門技術サービス業、Q 複合サービス事業、S 公務、T 分類不能の産業を含む。

⑤ 新規求職者の推移

10月の新規求職者数は前年同月比3.6%減少した。うち常用は2.0%減少、うちパートは6.1%減少した。

年月	28年			29年									
	10月	11月	12月	1月	2月	3月	4月	5月	6月	7月	8月	9月	10月
全数	7,669	7,007	6,839	8,708	8,932	8,937	10,080	8,248	7,539	6,388	7,055	7,339	7,395
(前年同月比)	(▲9.0)	(▲6.1)	(▲8.2)	(1.2)	(▲7.7)	(▲1.0)	(▲3.7)	(▲3.2)	(▲6.6)	(▲8.1)	(▲3.8)	(▲5.9)	(▲3.6)
うち常用	4,719	4,254	3,904	5,551	5,805	5,798	5,767	5,003	4,814	4,373	4,737	4,641	4,625
(前年同月比)	(▲11.1)	(▲7.9)	(▲10.4)	(2.3)	(▲7.9)	(0.5)	(▲5.8)	(▲6.3)	(▲7.8)	(▲5.8)	(▲4.1)	(▲8.9)	(▲2.0)
うちパート	2,917	2,323	1,924	2,867	3,051	3,057	4,139	3,154	2,691	1,994	2,292	2,665	2,739
(前年同月比)	(▲4.5)	(▲4.0)	(▲6.8)	(1.1)	(▲7.2)	(▲3.4)	(▲1.0)	(1.8)	(▲4.6)	(▲12.8)	(▲3.3)	(▲0.6)	(▲6.1)

※ 全数には、臨時・季節を含み、うち常用にはパートは含まない。

⑥ 新規常用求職者の態様別状況

10月の新規常用求職者の状況を態様別にみると、前年同月比で在職者は4.7%の増加、離職者は5.2%の減少、無業者は15.2%の減少となった。

年月	28年			29年									
	10月	11月	12月	1月	2月	3月	4月	5月	6月	7月	8月	9月	10月
常用求職者	4,719	4,254	3,904	5,551	5,805	5,798	5,767	5,003	4,814	4,373	4,737	4,641	4,625
(前年同月比)	(▲11.1)	(▲7.9)	(▲10.4)	(2.3)	(▲7.9)	(0.5)	(▲5.8)	(▲6.3)	(▲7.8)	(▲5.8)	(▲4.1)	(▲8.9)	(▲2.0)
在職者	1,877	1,690	1,706	2,478	2,831	2,528	1,765	1,918	2,106	1,864	2,134	2,087	1,965
(前年同月比)	(▲3.7)	(▲7.1)	(▲2.0)	(10.2)	(▲7.0)	(3.8)	(0.5)	(▲4.1)	(2.9)	(2.0)	(4.5)	(▲2.5)	(4.7)
離職者	2,500	2,240	1,963	2,731	2,592	2,725	3,560	2,758	2,385	2,174	2,304	2,227	2,370
(前年同月比)	(▲13.1)	(▲7.1)	(▲14.7)	(▲1.9)	(▲7.3)	(▲2.9)	(▲6.9)	(▲6.0)	(▲13.4)	(▲11.7)	(▲8.7)	(▲13.5)	(▲5.2)
定年	118	81	71	113	124	104	269	122	75	86	72	79	86
(前年同月比)	(2.6)	(2.5)	(▲6.6)	(2.7)	(12.7)	(0.0)	(▲1.5)	(▲3.2)	(▲30.6)	(▲7.5)	(4.3)	(▲8.1)	(▲27.1)
事業主都合	541	474	471	575	547	538	854	585	501	429	418	454	425
(前年同月比)	(▲18.8)	(▲14.6)	(▲24.2)	(▲5.7)	(▲21.6)	(▲9.4)	(▲18.0)	(▲16.8)	(▲14.9)	(▲15.2)	(▲20.4)	(▲11.2)	(▲21.4)
自己都合	1,780	1,626	1,364	1,959	1,845	1,981	2,354	1,982	1,732	1,610	1,744	1,631	1,790
(前年同月比)	(▲11.1)	(▲4.3)	(▲11.7)	(▲1.1)	(▲2.8)	(▲0.9)	(▲3.6)	(▲2.9)	(▲12.1)	(▲10.1)	(▲6.2)	(▲13.6)	(0.6)
無業者	342	324	235	342	382	545	442	327	323	335	299	327	290
(前年同月比)	(▲29.2)	(▲15.8)	(▲25.4)	(▲13.0)	(▲17.1)	(2.6)	(▲15.3)	(▲19.3)	(▲23.1)	(▲5.4)	(▲20.1)	(▲13.7)	(▲15.2)

※ 離職者は、「前職雇用者」と「前職自営、その他」(表中では省略)に分けられる。

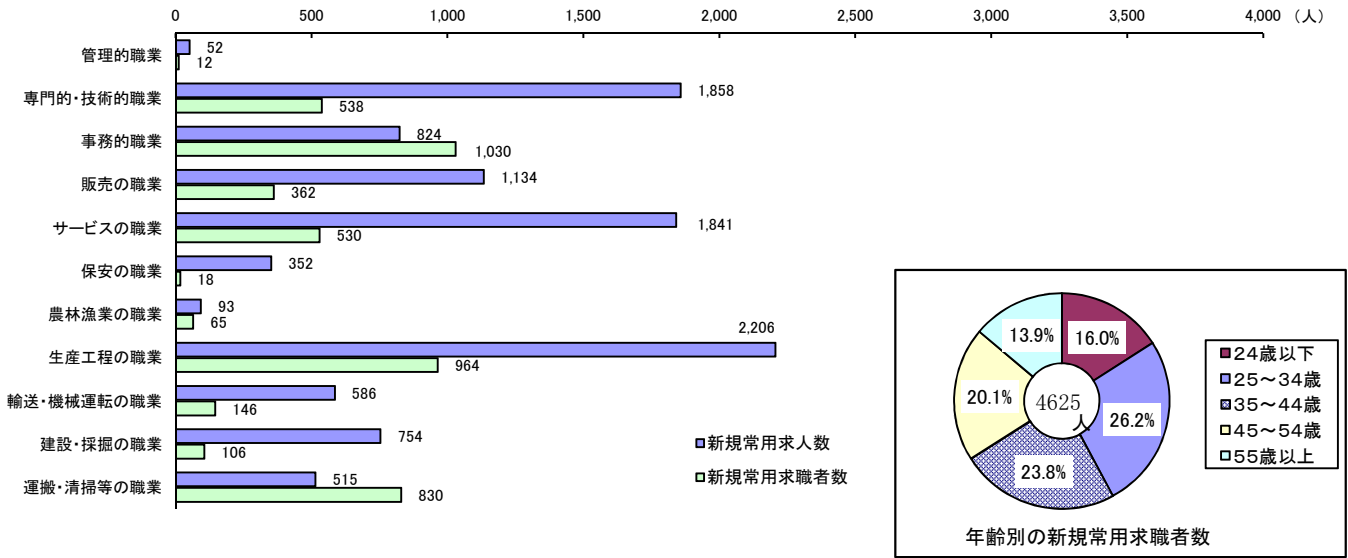
「前職雇用者」は、離職理由別に「定年」「事業主都合」「自己都合」「不明」(表中では省略)に区分される。

このため内訳の計と離職者数欄の数値は一致しない。

※ 無業者とは、家事、育児等従事者及び離職後1年を超えて求職活動をしていない者をいう。

⑦ 職業別の新規常用求人・求職、年齢別の新規常用求職の状況

10月の新規求人・求職者数を職業別に対比してみると、「専門的・技術的職業」、「サービスの職業」、「生産工程の職業」、「建設・採掘の職業」などで求人数が求職者数を上回った。一方で、「事務的職業」、「運搬・清掃等の職業」で求職者数が求人数を上回った。



※パートタイムを除く常用

⑧ 月間有効求人・求職(実数値)の推移

10月の月間有効求人数は前年同月比で9.9%増加し、月間有効求職者数は3.4%減少した。

年月	28年10月	11月	12月	29年1月	2月	3月	4月	5月	6月	7月	8月	9月	10月
月間有効求人数	49,790	49,444	48,101	48,665	51,597	51,627	48,934	48,568	49,587	50,024	50,890	53,398	54,724
(前年同月比)	(6.4)	(8.2)	(11.6)	(10.0)	(9.8)	(9.1)	(7.5)	(7.4)	(8.4)	(9.8)	(9.3)	(10.4)	(9.9)
月間有効求職者数	32,018	31,267	30,335	31,125	32,597	34,262	34,642	34,410	33,468	31,580	31,136	30,985	30,921
(前年同月比)	(▲7.0)	(▲6.8)	(▲7.0)	(▲4.3)	(▲4.8)	(▲3.3)	(▲3.6)	(▲2.5)	(▲3.3)	(▲4.2)	(▲2.8)	(▲3.5)	(▲3.4)

※パートタイム、臨時・季節を含む全数

2 就職の状況

10月の就職件数は、前年同月比で2.8%増加した。うち常用で4.7%増加し、うちパートで0.3%増加した。

年月	28年10月	11月	12月	29年1月	2月	3月	4月	5月	6月	7月	8月	9月	10月
全数	2,995	2,852	2,661	2,539	3,272	4,682	3,363	3,340	3,330	2,828	2,599	3,035	3,078
(前年同月比)	(▲10.4)	(▲5.4)	(▲5.3)	(0.3)	(▲4.7)	(▲1.9)	(▲5.0)	(0.1)	(▲5.8)	(▲8.0)	(▲6.6)	(▲5.0)	(2.8)
うち常用	1,668	1,584	1,421	1,381	1,870	2,523	1,813	1,735	1,744	1,627	1,515	1,784	1,747
(前年同月比)	(▲6.6)	(▲5.4)	(▲4.4)	(1.5)	(▲4.7)	(▲4.1)	(▲3.3)	(▲2.5)	(▲4.7)	(▲4.1)	(▲3.7)	(▲2.4)	(4.7)
うちパート	1,241	1,157	1,016	1,054	1,275	2,034	1,448	1,513	1,494	1,114	1,012	1,176	1,245
(前年同月比)	(▲12.5)	(▲3.8)	(▲7.9)	(2.9)	(▲5.5)	(3.2)	(▲6.8)	(3.0)	(▲6.7)	(▲13.1)	(▲8.1)	(▲8.3)	(0.3)

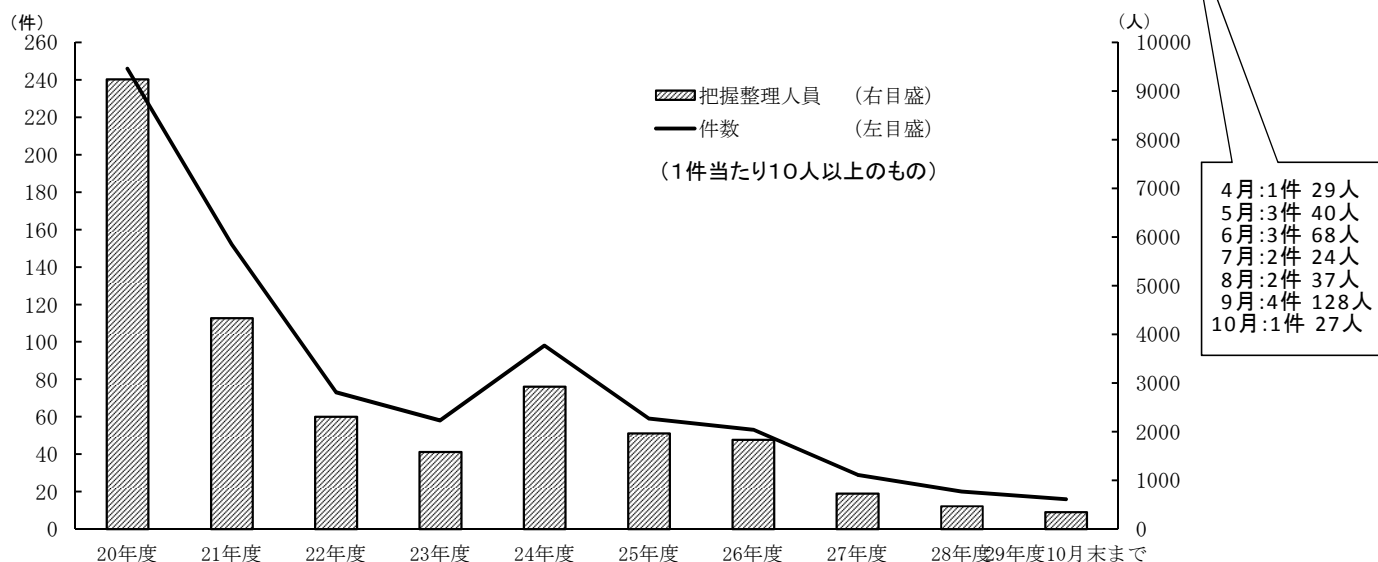
※全数には、臨時・季節を含み、うち常用にはパートは含まない。

3 人員整理の把握状況

10月中に把握した1件あたり10人以上の人員整理は、1件(27人)であった。
事業主都合による離職は357人で、前年同月を2.0%上回った。

①10人以上の人員整理把握状況の年度別推移

年度別	20年度	21年度	22年度	23年度	24年度	25年度	26年度	27年度	28年度	29年度	前年同期
件数	246	152	73	58	98	59	53	29	20	16	15
整理人数	9,247	4,339	2,313	1,586	2,928	1,971	1,837	734	470	353	404



② 事業主都合による離職の推移 (雇用保険の被保険者資格喪失データ)

年月	28年 10月	11月	12月	29年 1月	2月	3月	4月	5月	6月	7月	8月	9月	10月
人数 (前年同月比)	350 (▲9.3)	247 (▲35.8)	278 (▲32.4)	320 (▲26.9)	380 (▲22.6)	437 (13.8)	889 (▲2.3)	305 (▲31.2)	290 (▲20.3)	252 (▲24.6)	284 (▲14.5)	316 (▲8.9)	357 (2.0)

※ 特例被保険者(季節)を除く

(参考) 雇用保険の適用事業所・被保険者・失業等給付受給者の状況

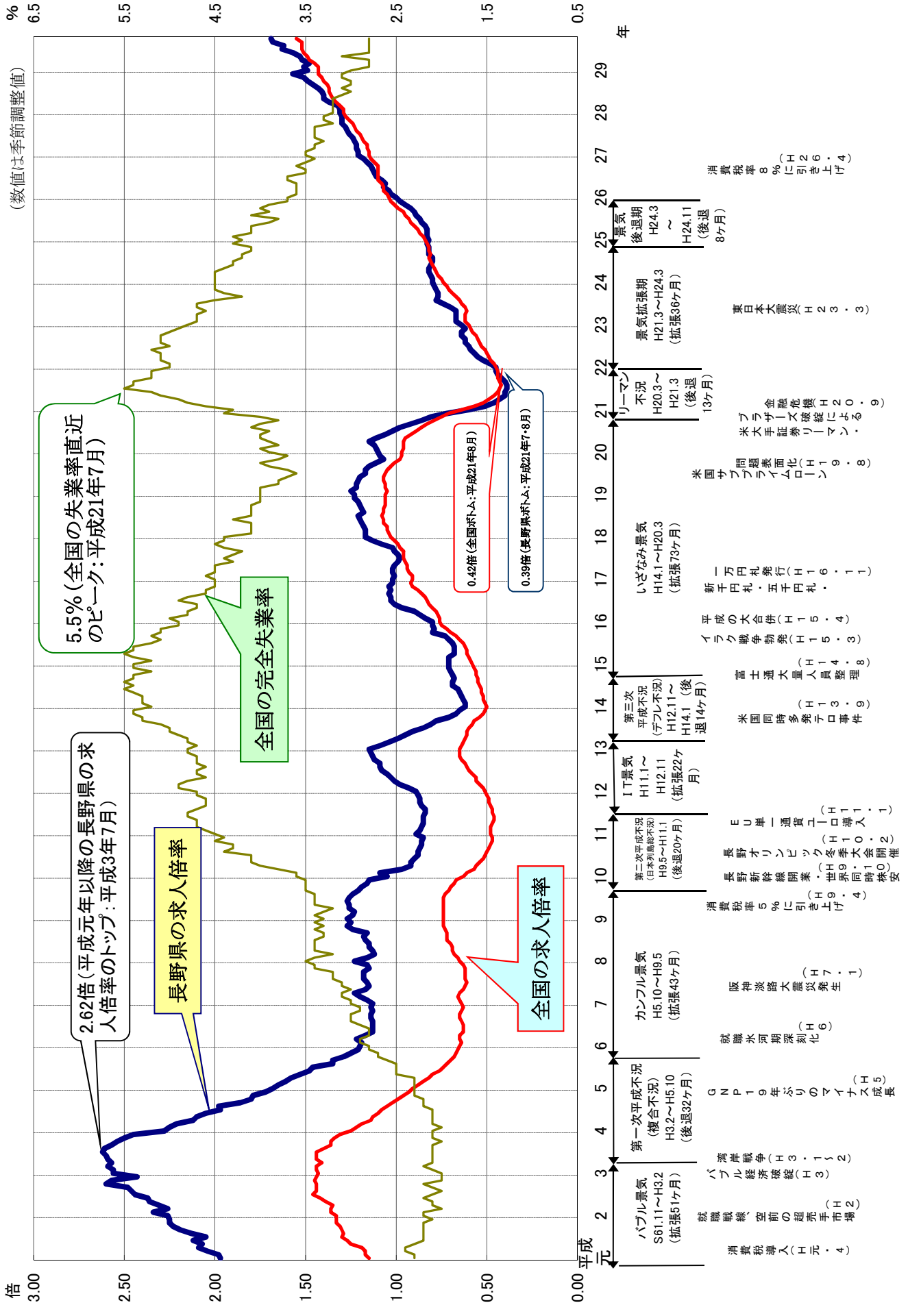
適用事業所数は、前年同月を0.6%上回った。被保険者数は、前年同月を2.9%上回った。失業等給付(基本手当)の受給者は、前年同月を4.0%下回った。

年月	28年 10月	11月	12月	29年 1月	2月	3月	4月	5月	6月	7月	8月	9月	10月
事業所 月末現在数 (前年同月比)	36,640 (0.2)	36,674 (0.4)	36,729 (0.5)	36,749 (0.3)	36,798 (0.3)	36,868 (0.4)	36,835 (0.3)	36,889 (0.4)	36,954 (0.4)	37,015 (0.5)	37,045 (0.6)	36,816 (0.6)	36,875 (0.6)
資格取得数	6,452	6,168	5,982	6,989	7,867	9,254	18,301	17,921	9,425	7,282	6,655	6,739	7,885
資格喪失数	6,844	6,475	6,493	7,068	5,905	7,590	17,483	7,586	6,904	6,755	6,423	6,892	7,672
被保険者 月末現在数 (前年同月比)	608,510 (1.3)	608,241 (1.3)	607,767 (1.4)	607,671 (1.7)	609,694 (2.0)	611,230 (2.3)	611,951 (1.8)	622,401 (2.4)	624,940 (2.7)	625,615 (2.7)	625,903 (2.7)	625,867 (2.8)	626,265 (2.9)
基本手当 受給者実人数 (前年同月比)	6,602 (▲16.5)	6,385 (▲12.1)	6,204 (▲10.8)	6,022 (▲10.9)	5,831 (▲11.6)	5,870 (▲12.1)	5,518 (▲13.2)	6,699 (▲6.3)	6,826 (▲7.6)	6,940 (▲5.3)	7,007 (▲6.5)	6,519 (▲5.7)	6,337 (▲4.0)

次回発表日 平成29年12月26日(火)

有効求人倍率・完全失業率の推移(平成29年10月分まで)

(長野労働局職業安定部)

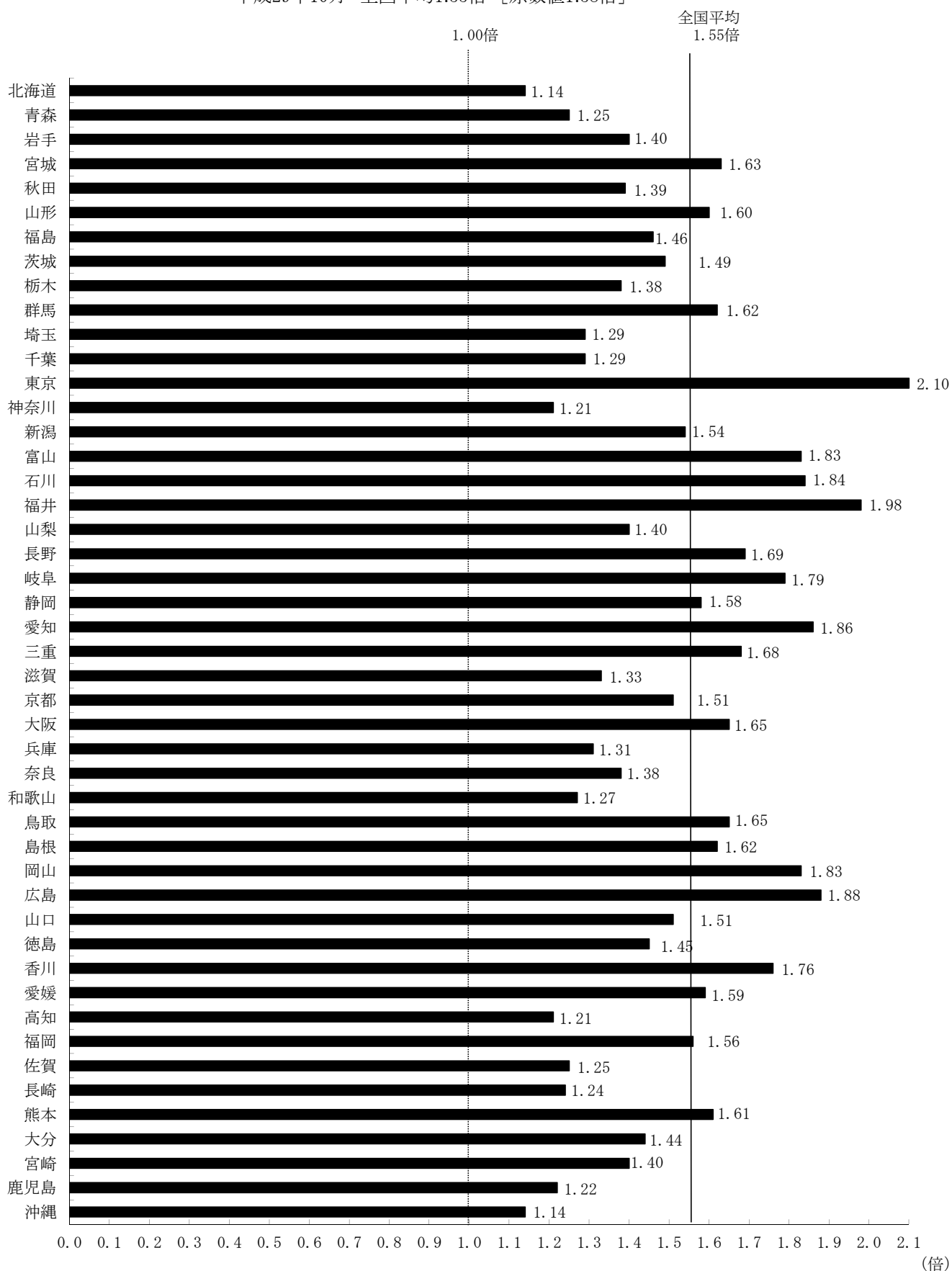


有効求人倍率・完全失業率の推移(平成29年10月分まで)

	1月	2月	3月	4月	5月	6月	7月	8月	9月	10月	11月	12月	年平均	年度平均	景気の状態	トピックス
平成元年 (1989)	1.97 1.15 2.3	1.98 1.17 2.3	2.04 1.17 2.4	2.09 1.19 2.4	2.07 1.25 2.3	2.12 1.27 2.2	2.05 1.30 2.2	2.13 1.29 2.2	2.19 1.30 2.2	2.23 1.31 2.2	2.25 1.33 2.2	2.25 1.33 2.1	2.11 1.25 2.3	2.19 1.30 2.2	バブル景気	消費税導入(4月)
平成2年 (1990)	2.26 1.33 2.2	2.34 1.36 2.2	2.26 1.36 2.0	2.31 1.35 2.1	2.36 1.39 2.1	2.37 1.42 2.2	2.44 1.46 2.1	2.46 1.44 2.0	2.48 1.44 2.1	2.60 1.44 2.2	2.57 1.45 2.0	2.43 1.44 2.0	2.40 1.40 2.1	2.48 1.43 2.1		就職戦線、空前の超売手市場
平成3年 (1991)	2.56 1.43 2.0	2.56 1.44 2.1	2.59 1.44 2.2	2.57 1.41 2.1	2.59 1.44 2.1	2.60 1.44 2.1	2.62 1.44 2.1	2.61 1.40 2.1	2.57 1.36 2.1	2.54 1.36 2.0	2.50 1.34 2.1	2.45 1.31 2.1	2.56 1.40 2.1	2.48 1.34 2.1	第一次平成不況 (H3.2)	バブル経済破綻 湾岸戦争(1~2月)
平成4年 (1992)	2.28 1.25 2.1	2.25 1.22 2.0	2.21 1.19 2.1	2.12 1.14 2.1	2.10 1.13 2.1	2.05 1.10 2.1	1.97 1.08 2.1	1.98 1.05 2.2	1.86 1.02 2.2	1.80 0.99 2.2	1.79 0.96 2.3	1.72 0.93 2.3	2.00 1.08 2.2	1.85 1.00 2.2		
平成5年 (1993)	1.68 0.91 2.3	1.65 0.88 2.3	1.61 0.85 2.3	1.58 0.82 2.3	1.53 0.80 2.5	1.48 0.76 2.5	1.46 0.74 2.5	1.35 0.72 2.5	1.35 0.70 2.6	1.29 0.68 2.7	1.25 0.67 2.7	1.21 0.66 2.8	1.45 0.76 2.5	1.34 0.71 2.6	カンフル景気(H5.10)	GNP19年ぶりのマイナス成長
平成6年 (1994)	1.20 0.65 2.8	1.19 0.64 2.9	1.22 0.65 2.9	1.17 0.65 2.8	1.13 0.63 2.8	1.13 0.63 2.8	1.13 0.63 2.9	1.13 0.64 3.0	1.14 0.65 3.0	1.14 0.65 3.0	1.13 0.64 2.9	1.14 0.63 2.9	1.16 0.64 2.9	1.15 0.64 2.9		就職氷河期深刻化
平成7年 (1995)	1.13 0.64 3.0	1.16 0.65 3.0	1.20 0.66 3.1	1.23 0.65 3.1	1.17 0.63 3.0	1.15 0.62 3.1	1.16 0.61 3.1	1.18 0.62 3.2	1.18 0.62 3.2	1.18 0.62 3.2	1.15 0.62 3.4	1.16 0.63 3.4	1.17 0.63 3.2	1.18 0.64 3.2		阪神淡路大震災発生(1月)
平成8年 (1996)	1.23 0.65 3.5	1.16 0.66 3.4	1.12 0.68 3.2	1.13 0.69 3.4	1.15 0.69 3.4	1.15 0.70 3.4	1.17 0.72 3.4	1.18 0.72 3.3	1.16 0.72 3.3	1.24 0.73 3.4	1.27 0.74 3.3	1.25 0.74 3.4	1.19 0.70 3.4	1.21 0.72 3.3		
平成9年 (1997)	1.27 0.74 3.3	1.24 0.74 3.4	1.23 0.74 3.3	1.26 0.74 3.2	1.26 0.74 3.4	1.27 0.74 3.4	1.26 0.73 3.4	1.24 0.73 3.4	1.21 0.71 3.5	1.19 0.70 3.5	1.16 0.68 3.5	1.15 0.67 3.5	1.23 0.72 3.4	1.17 0.69 3.5	第二次平成不況 (H9.5)	消費税率5%に引上げ(4月) 長野新幹線開業(10月) 世界同時株安(10月)
平成10年 (1998)	1.05 0.63 3.6	1.09 0.61 3.6	0.97 0.57 3.8	0.92 0.56 4.0	0.92 0.54 4.1	0.90 0.52 4.1	0.88 0.51 4.1	0.88 0.50 4.4	0.87 0.49 4.3	0.86 0.48 4.3	0.86 0.47 4.5	0.85 0.47 4.4	0.92 0.53 4.1	0.88 0.50 4.3		長野オリンピック冬季大会開催(2月)
平成11年 (1999)	0.89 0.48 4.5	0.87 0.48 4.6	0.86 0.48 4.7	0.85 0.47 4.7	0.85 0.46 4.8	0.85 0.46 4.8	0.84 0.47 4.8	0.84 0.47 4.7	0.86 0.48 4.6	0.87 0.49 4.6	0.87 0.49 4.6	0.88 0.50 4.7	0.86 0.48 4.7	0.88 0.49 4.7	IT景気(H11.1)	EU単一通貨ユーロ導入(1月)
平成12年 (2000)	0.89 0.51 4.7	0.93 0.52 4.9	0.98 0.54 4.9	1.01 0.56 4.8	1.03 0.56 4.6	1.05 0.58 4.7	1.08 0.60 4.7	1.09 0.61 4.6	1.09 0.62 4.7	1.12 0.64 4.7	1.13 0.65 4.7	1.14 0.65 4.8	1.04 0.59 4.7	1.08 0.62 4.7	第三次平成不況 (H12.11)	
平成13年 (2001)	1.15 0.65 4.8	1.09 0.64 4.7	1.04 0.63 4.8	0.99 0.62 4.8	0.95 0.61 4.9	0.91 0.60 5.0	0.85 0.58 5.1	0.81 0.57 5.3	0.78 0.54 5.3	0.71 0.52 5.4	0.67 0.52 5.4	0.65 0.51 5.4	0.87 0.59 5.0	0.76 0.56 5.2		米国同時多発テロ事件(9月)
平成14年 (2002)	0.62 0.50 5.2	0.62 0.51 5.3	0.63 0.52 5.3	0.64 0.52 5.3	0.65 0.53 5.4	0.66 0.53 5.5	0.69 0.54 5.4	0.69 0.55 5.5	0.68 0.55 5.4	0.69 0.56 5.4	0.70 0.56 5.2	0.71 0.57 5.4	0.66 0.54 5.4	0.69 0.56 5.4	いざなぎ景気(H14.1)	富士通大量人員整理(8月)
平成15年 (2003)	0.71 0.58 5.4	0.71 0.59 5.2	0.71 0.60 5.4	0.68 0.61 5.5	0.68 0.61 5.4	0.68 0.62 5.4	0.69 0.63 5.2	0.71 0.65 5.1	0.73 0.67 5.2	0.80 0.70 5.1	0.79 0.72 5.1	0.80 0.75 4.9	0.72 0.64 5.3	0.75 0.69 5.1		イラク戦争勃発(3月) 平成の大合併(4月)
平成16年 (2004)	0.80 0.76 4.9	0.84 0.76 5.0	0.87 0.77 4.8	0.90 0.78 4.8	0.97 0.80 4.7	1.01 0.82 4.7	1.03 0.83 4.9	1.03 0.84 4.8	1.04 0.86 4.6	1.03 0.88 4.6	1.04 0.91 4.5	1.02 0.92 4.5	0.96 0.83 4.7	1.01 0.86 4.6		新千円札、五千円札、一万円札発行(11月)
平成17年 (2005)	1.02 0.91 4.5	1.01 0.91 4.6	1.02 0.93 4.5	1.02 0.94 4.5	1.01 0.94 4.5	0.99 0.95 4.3	0.98 0.96 4.4	0.99 0.96 4.3	1.01 0.96 4.2	1.02 0.98 4.4	1.08 0.99 4.5	1.13 1.01 4.4	1.02 0.95 4.4	1.06 0.98 4.3		
平成18年 (2006)	1.17 1.03 4.4	1.17 1.04 4.1	1.17 1.05 4.1	1.18 1.05 4.1	1.19 1.07 4.1	1.20 1.07 4.3	1.21 1.08 4.1	1.18 1.07 4.1	1.19 1.07 4.1	1.20 1.06 4.1	1.21 1.06 4.0	1.23 1.06 4.0	1.19 1.06 4.1	1.21 1.06 4.1		
平成19年 (2007)	1.23 1.06 4.0	1.25 1.05 4.0	1.22 1.05 4.0	1.22 1.07 3.8	1.21 1.07 3.8	1.20 1.07 3.7	1.17 1.06 3.6	1.17 1.05 3.7	1.15 1.03 3.9	1.11 1.01 4.0	1.11 0.98 3.8	1.07 0.98 3.7	1.09 1.04 3.9	1.14 1.02 3.8		米国 サブプライムローン問題表面化(8月)
平成20年 (2008)	1.10 0.97 3.9	1.11 0.96 4.0	1.12 0.96 3.8	1.15 0.96 3.9	1.11 0.95 4.0	1.06 0.92 4.0	1.02 0.89 3.9	0.98 0.86 4.1	0.92 0.83 4.0	0.86 0.79 3.8	0.81 0.75 4.0	0.72 0.71 4.4	0.99 0.88 4.0	0.82 0.77 4.1	リーマン不況 (H20.3)	米大手証券リマン・ブラザーズ破綻による金融危機(9月)
平成21年 (2009)	0.60 0.64 4.3	0.51 0.57 4.6	0.46 0.52 4.8	0.43 0.49 4.9	0.40 0.46 5.1	0.40 0.44 5.2	0.39 0.43 5.5	0.39 0.42 5.4	0.40 0.43 5.4	0.42 0.44 5.2	0.44 0.44 5.2	0.45 0.44 5.2	0.44 0.47 5.1	0.43 0.45 5.2	景気拡張期 (H21.3)	
平成22年 (2010)	0.45 0.45 5.0	0.48 0.46 5.0	0.52 0.48 5.1	0.55 0.49 5.1	0.57 0.50 5.1	0.59 0.51 5.2	0.60 0.53 5.0	0.62 0.54 5.1	0.62 0.55 5.1	0.64 0.56 5.1	0.64 0.58 5.0	0.62 0.59 4.9	0.57 0.52 5.1	0.62 0.56 5.0		
平成23年 (2011)	0.64 0.60 4.8	0.67 0.62 4.7	0.67 0.62 4.7	0.67 0.62 4.7	0.67 0.61 4.6	0.70 0.62 4.7	0.74 0.64 4.7	0.78 0.65 4.5	0.77 0.67 4.2	0.77 0.69 4.4	0.78 0.71 4.5	0.79 0.72 4.5	0.72 0.65 4.5	0.75 0.68 4.5		東日本大震災(3月)
平成24年 (2012)	0.80 0.74 4.5	0.80 0.75 4.5	0.81 0.77 4.5	0.82 0.78 4.5	0.82 0.79 4.4	0.81 0.80 4.3	0.80 0.81 4.3	0.80 0.82 4.2	0.82 0.81 4.2	0.82 0.82 4.1	0.82 0.82 4.1	0.83 0.83 4.3	0.81 0.80 4.3	0.82 0.83 4.3	景気後退期 (H24.3)	
平成25年 (2013)	0.82 0.84 4.2	0.83 0.85 4.3	0.83 0.87 4.1	0.83 0.88 4.1	0.84 0.90 4.1	0.86 0.92 3.9	0.87 0.93 3.8	0.89 0.95 4.1	0.90 0.96 3.9	0.92 0.99 4.0	0.95 1.01 3.9	0.98 1.03 3.7	0.87 0.93 4.0	0.92 0.97 3.9		
平成26年 (2014)	1.00 1.04 3.7	1.03 1.05 3.6	1.04 1.07 3.6	1.07 1.07 3.6	1.06 1.08 3.6	1.08 1.10 3.7	1.11 1.10 3.7	1.12 1.10 3.5	1.13 1.10 3.5	1.14 1.10 3.6	1.14 1.12 3.5	1.18 1.14 3.4	1.09 1.09 3.6	1.14 1.11 3.5		消費税率8%に引き上げ(4月)
平成27年 (2015)	1.21 1.15 3.5	1.21 1.15 3.5	1.22 1.16 3.4	1.22 1.16 3.4	1.23 1.18 3.3	1.24 1.19 3.4	1.26 1.20 3.4	1.27 1.22 3.4	1.28 1.23 3.4	1.30 1.24 3.2	1.30 1.26 3.3	1.30 1.28 3.3	1.25 1.20 3.4	1.28 1.23 3.3		
平成28年 (2016)	1.31 1.29 3.2	1.31 1.29 3.2	1.32 1.31 3.2	1.37 1.33 3.2	1.40 1.35 3.2	1.40 1.36 3.1	1.41 1.37 3.0	1.43 1.37 3.1	1.46 1.38 3.0	1.49 1.40 3.0	1.51 1.41 3.1	1.57 1.43 3.1	1.41 1.36 3.1	1.46 1.39 3.0		
平成29年 (2017)	1.49 1.43 3.0	1.51 1.43 2.8	1.48 1.45 2.8	1.52 1.48 2.8	1.53 1.49 3.1	1.57 1.51 2.8	1.63 1.52 2.8	1.62 1.52 2.8	1.68 1.52 2.8	1.69 1.55 2.8						

(注) 1. 上段:長野県有効求人倍率(倍)、中段:全国有効求人倍率(倍)、下段:完全失業率(%)
 2. 月別の数値は季節調整値であり、年・年度平均は実数である。
 3. 季節調整法はセンサス局法Ⅱ(X-12-ARIMA)による。なお、平成28年12月以前の数値は
 新季節指数により改訂されている。

都道府県別有効求人倍率：季節調整値
 (新規学卒者を除きパートタイムを含む)
 平成29年10月 全国平均1.55倍 [原数値1.58倍]



(注) 季節調整値計算(季節調整値替え)は、毎年過去1年分のデータが揃う年初に行われ、季節調整済系列が改訂される。
 (資料出所) 厚生労働省「職業安定業務統計」

平成29年度 ハローワークのマッチング機能の総合評価における主要指標の進捗状況

長野労働局

1.就職件数(パート含む常用)

ハローワーク	29/4月	5月	6月	7月	8月	9月	10月	11月	12月	28/1月	2月	3月	累計	目標件数	進捗率(%)
長野	392	433	387	352	324	405	392						2,085	4,534	58.2
松本	524	520	493	419	383	454	500						3,293	5,752	57.2
上田	306	301	311	287	249	297	307						2,058	3,386	60.8
飯田	266	257	249	207	221	228	234						1,662	2,835	58.6
伊那	288	270	318	254	244	278	272						1,924	2,922	65.8
篠ノ井	253	264	253	223	244	258	243						1,738	2,927	59.4
飯山	147	122	149	113	106	137	127						901	1,457	61.8
木曾福島	52	19	27	24	25	24	22						193	356	54.2
佐久	328	316	305	249	230	264	249						1,941	3,559	54.5
大町	120	101	78	64	60	78	69						570	836	68.2
須坂	141	144	121	104	114	115	110						849	1,537	55.2
諏訪	284	326	349	283	219	274	286						2,021	3,490	57.9
労働局全体	3,101	3,073	3,040	2,579	2,419	2,812	2,811						19,835	33,591	58.0

2.充足件数(パート含む常用)

ハローワーク	29/4月	5月	6月	7月	8月	9月	10月	11月	12月	28/1月	2月	3月	累計	目標件数	進捗率(%)
長野	484	515	430	393	388	437	456						3,103	5,129	60.5
松本	511	512	498	406	352	441	475						3,195	5,000	57.1
上田	287	280	286	277	236	288	284						1,938	3,369	57.5
飯田	244	247	244	190	212	234	225						1,596	2,703	58.0
伊那	289	270	324	248	248	256	265						1,900	2,834	67.0
篠ノ井	236	295	287	235	224	279	248						1,804	3,079	58.6
飯山	130	107	127	110	95	125	109						803	1,265	63.5
木曾福島	45	20	25	28	20	25	26						189	316	59.8
佐久	331	307	283	235	231	237	250						1,874	3,420	54.8
大町	95	80	71	50	52	64	59						471	702	67.1
須坂	133	115	112	101	100	101	106						768	1,383	55.5
諏訪	291	313	312	273	207	288	272						1,956	3,419	57.2
労働局全体	3,076	3,061	2,989	2,546	2,365	2,775	2,775						19,597	33,219	58.0

3.雇用保険受給者の早期再就職件数

ハローワーク	29/4月	5月	6月	7月	8月	9月	10月	11月	12月	28/1月	2月	3月	累計	目標件数	進捗率(%)
長野	84	133	99	110	84	72							582	1,144	50.9
松本	115	191	152	145	153	146							902	1,749	51.6
上田	63	84	74	74	78	63							436	854	51.1
飯田	30	69	73	65	80	56							373	746	50.0
伊那	45	135	84	97	73	96							530	765	69.3
篠ノ井	54	64	76	67	61	70							392	773	50.7
飯山	27	37	41	38	29	21							193	342	56.4
木曾福島	6	9	6	7	7	2							37	94	39.4
佐久	79	79	87	79	85	52							461	879	52.4
大町	13	42	29	21	28	11							144	238	60.5
須坂	19	47	26	38	25	17							172	318	54.1
諏訪	54	77	105	83	63	51							433	914	47.4
労働局全体	589	967	852	824	766	657							4,655	8,816	52.8